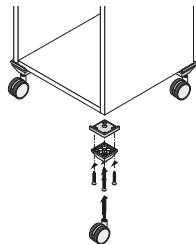


Beschlagsysteme zur Organisation am Schreibtisch

- ▶ Schreibtischcontainer und Schmalcontainer Systema Top 2000 für Holzmöbel
- ▶ Sockelplatte, Lenkrolle

Sockelplatte mit Kantenschutz

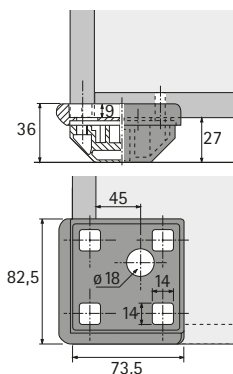
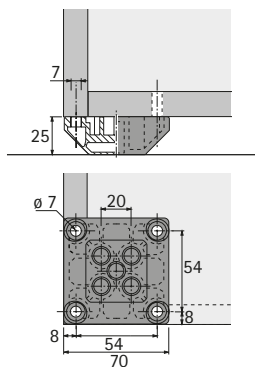


- ▶ Kombinierbar mit Lenkrolle
- ▶ Kunststoff schwarz

Seitenverweis:
Kombinierbar mit Lenkrolle, siehe Seite 1103

Bestell-Nr.	VE
0 045 813	1/4 St.

Sockelplatte mit Kantenschutz



Lenkrolle mit vormontiertem Stift für Kantenschutz



- ▶ Belastbarkeit 80 kg pro Rolle
- ▶ \varnothing 75 mm
- ▶ Für harte und weiche Böden

Art des Artikels	Bestell-Nr.	VE
Lenkrolle ohne Feststeller	0 045 814	1 St.
Lenkrolle mit Feststeller	0 045 815	1 St.