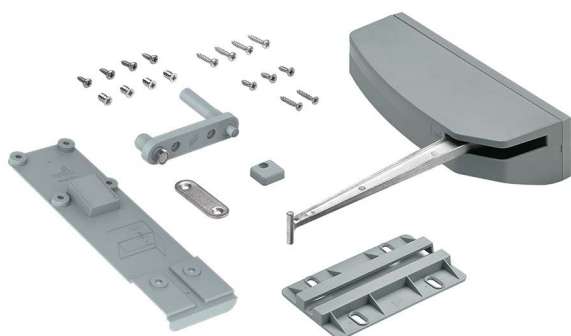


- ▶ WingLine L / Seitlich angebunden
- ▶ Systemkomponenten

Push to move



- ▶ Mechanismus zur selbstständig, gedämpften Öffnung eines Türpaketes durch Druck auf die grifflose Front
- ▶ Set enthält alle erforderlichen Teile zur Öffnung einer Faltschiebetür mit 2 Flügeln

Set besteht aus:

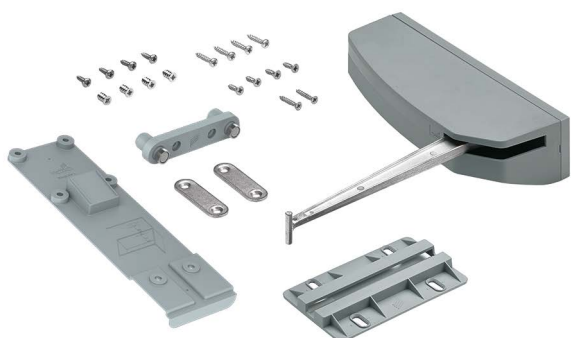
- ▶ 1 Stück Push to move Einheit
- ▶ 1 Stück Trägereinheit mit 1 Push to open Pin und 1 Magnet
- ▶ 1 Stück Magnetgegenplatte
- ▶ 1 Stück Aktivator
- ▶ 1 Stück Türschiene
- ▶ 1 Stück Positionierhilfe
- ▶ Befestigungsschrauben

Hinweise:

- ▶ Profile und Beschläge bitte separat bestellen
- ▶ In Kombination mit Push to move sind Korpuscharniere ohne Schließautomatik einzusetzen. Empfehlung: Sensys 8675 Öffnungswinkel 110°

Variante	Bestell-Nr. / Anschlagseite		VE
	links	rechts	
leicht	9 238 102	9 238 113	1 Set
mittel	9 238 051	9 238 101	1 Set
schwer	9 238 052	9 238 053	1 Set

Pull to move



- ▶ Mechanismus zur selbstständig, gedämpften Öffnung eines Türpaketes durch minimalen Zug am Griff
- ▶ Set enthält alle erforderlichen Teile zur Öffnung einer Faltschiebetür mit 2 Flügeln

Set besteht aus:

- ▶ 1 Stück Pull to move Einheit
- ▶ 1 Stück Trägereinheit mit 2 Magneten
- ▶ 2 Stück Magnetgegenplatten
- ▶ 1 Stück Türschiene
- ▶ 1 Stück Positionierhilfe
- ▶ Befestigungsschrauben

Hinweise:

- ▶ Profile und Beschläge bitte separat bestellen
- ▶ In Kombination mit Pull to move sind Korpuscharniere ohne Schließautomatik einzusetzen. Empfehlung: Sensys 8675 Öffnungswinkel 110°

Variante	Bestell-Nr. / Anschlagseite		VE
	links	rechts	
leicht	9 238 117	9 238 118	1 Set
mittel	9 238 115	9 238 116	1 Set
schwer	9 238 125	9 238 114	1 Set