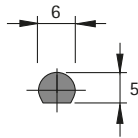


# Zubehör für Drehstangenschlösser

- ▶ Ohne Abdeckleiste
- ▶ Drehstange, Schließhaken, Stangeführung

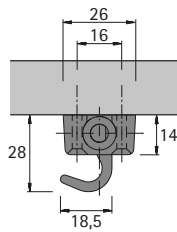
## Drehstange 6 / 5



- ▶ Stahl vernickelt

Länge mm	Bestell-Nr.	VE
1000	0 072 251	1/10 St.
1500	0 072 253	1/10 St.

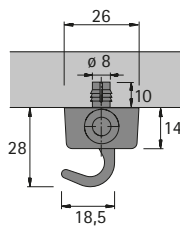
## Schließhaken, zum Anschrauben



- ▶ Für Einsatz ohne Abdeckleiste
- ▶ Vernickelt

Bestell-Nr. / Anschlagseite		VE
links	rechts	
0 072 267	0 072 266	1/10 St.

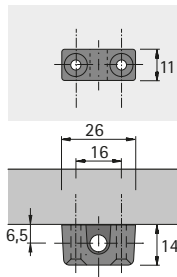
## Schließhaken, zum Einpressen



- ▶ Für Einsatz ohne Abdeckleiste
- ▶ Vernickelt

Bestell-Nr. / Anschlagseite		VE
links	rechts	
0 072 271	0 072 270	1/10 St.

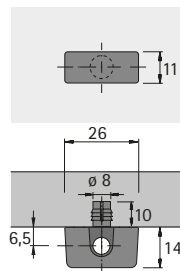
## Stangeführung, zum Anschrauben



- ▶ Für Einsatz ohne Abdeckleiste
- ▶ Vernickelt

Bestell-Nr.	VE
0 072 274	1/20 St.

## Stangeführung, zum Einpressen



- ▶ Für Einsatz ohne Abdeckleiste
- ▶ Vernickelt

Bestell-Nr.	VE
0 072 276	1/20 St.



[hettich.com/short/9e75da](https://hettich.com/short/9e75da)