

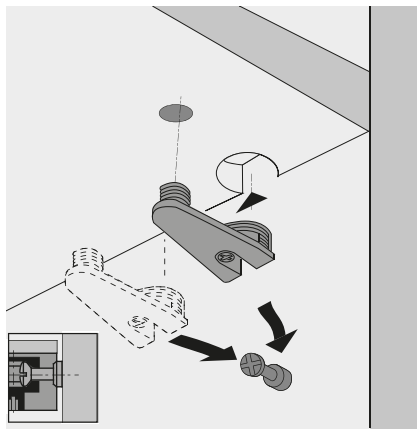
# Exzenter-Verbindungsbeschlag

- ▶ VB 36
- ▶ Ohne Steg

Fachboden von oben oder stirnseitig einsetzen



∠ ~ 5°



- ▶ Zierliche Verbindungsbeschläge für form- und kraftschlüssige Verbindungen von Fachböden mit Seitenwänden nach bewährtem Exzenter-Rastprinzip
- ▶ In eine Doppelbohrung mit 32 mm Bohrabstand wird der Beschlag eingedrückt. Einlassbohrungen mit  $\varnothing 20$  und 10 mm
- ▶ Der Beschlag hat einen Kugelexzenter
- ▶ Zinkdruckguss / Kunststoff
- ▶ Einsetzbar im System 32

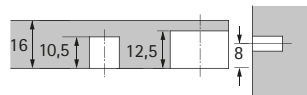
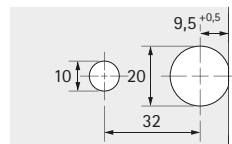
Seitenverweis:

- ▶ Bohrer für Hand- und Ständerbohrmaschinen, siehe Seite 1066 - 1067

## VB 36 / 16 für 16 mm Fachböden



Bohrbild Fachboden



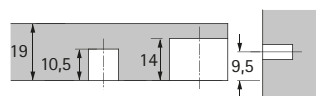
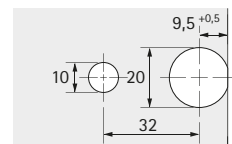
Dübel-Mitte von Unterseite Boden

Oberfläche / Farbe	Bestell-Nr.	VE
vernickelt	0 065 525	1/200 St.
weiß	0 065 527	1/200 St.
schwarz	0 079 645	1/200 St.

## VB 36 / 19 für 19 mm Fachböden



Bohrbild Fachboden



Dübel-Mitte von Unterseite Boden

Oberfläche / Farbe	Bestell-Nr.	VE
vernickelt	0 065 529	1/200 St.
weiß	0 065 531	1/200 St.
schwarz	0 079 646	1/200 St.