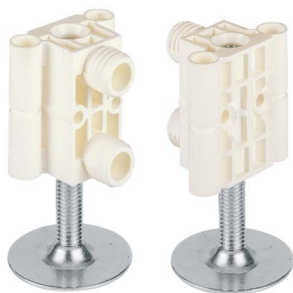


Sockelversteller

- ▶ Systema Top 2000
- ▶ Für Außenwand

Sockelversteller Systema Top 2000 für Außenwand



- ▶ Für Schränke mit einer Sockelhöhe von mindestens 60 mm, durchgehender Seitenwand oder separatem Sockel
- ▶ Besonders geeignet für Büromöbel in Korpusbauweise, Stellwände und Schränke in Endlosbauweise
- ▶ Verstellbereich von 60 - 80 mm oder von 80 - 120 mm
Die Verstellung kann durch den Korpusboden erfolgen (SW 4)
- ▶ Rationelle Verarbeitung im System 32 in Kombination mit Exzenter-Verbindungsbeschlägen VB 20 / 21
- ▶ Die Verstellung kann durch den Verbindungsbeschlag hindurch erfolgen
- ▶ Der Sockelklips ist für den Abstand Hinterkante Sockel bis Spindelmittle von 37 mm ausgelegt
- ▶ Die Lage der Nut im Vordersockel zur Aufnahme des Klipses ist auf die Mitte des Gehäuses fixiert. Der Klips hält aber auch in jeder anderen Höhenlage innerhalb des Gehäuses, siehe Zeichnung
- ▶ Belastbarkeit des Sockelverstellers: Belastung 300 kg / Stück, max. 900 kg bei drei oder mehr Füßen
- ▶ Die direkte Spindelführung im Gehäuse gewährt einen guten Stand der Möbel
- ▶ Der Sockelversteller ist symmetrisch und deshalb rechts und links einsetzbar
- ▶ Einsetzbar im System 32
- ▶ Stahl, Kunststoff weiß

Seitenverweis:
Exzenter-Verbindungsbeschlägen VB 20 / 21, siehe Seite 740 - 741

| Verstellbereich mm | Bestell-Nr. | VE |
|--------------------|------------------|-----------|
| 60 - 80 | 0 040 438 | 1/100 St. |
| 80 - 120 | 0 047 647 | 1/100 St. |

