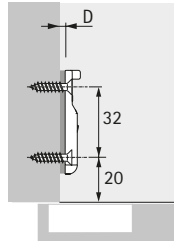
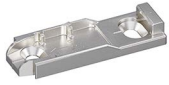


- ▶ Montageplatten System 8099 mit Langloch-Höhenverstellung
- ▶ Für Sensys

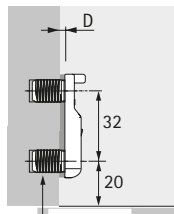
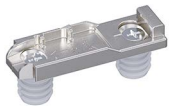
Linear-Montageplatte zum Anschrauben



- ▶ Für Senkkopfschrauben $\varnothing 3,5 \times 16$ mm
- ▶ Qualitätseinstufung nach EN 15570, Level 3
- ▶ Langloch-Höhenverstellung $\pm 1,6$ mm
- ▶ Zinkdruckguss vernickelt

Lochreihenabstand	Bestell-Nr. / Distanz mm		VE
	0,5	3,0	
20	9 088 244	9 088 245	1/50 St.

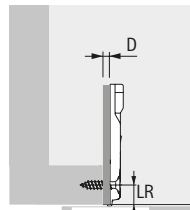
Linear-Montageplatte zum Einpressen



- ▶ Für Bohrung $\varnothing 10 \times 12$ mm
- ▶ Qualitätseinstufung nach EN 15570, Level 3
- ▶ Langloch-Höhenverstellung $\pm 1,6$ mm
- ▶ Zinkdruckguss vernickelt

Lochreihenabstand	Bestell-Nr. / Distanz mm		VE
	0,5	3,0	
20	9 088 242	9 088 243	1/50 St.

Face-Frame-Montageplatte System 8000 zum Anschrauben



- ▶ Für Senkkopfschrauben $\varnothing 4 \times 20$ mm
- ▶ Qualitätseinstufung nach EN 15570, Level 3
- ▶ Lochabstand 40 mm
- ▶ Langloch-Höhenverstellung ± 2 mm
- ▶ Einsetzbar nur mit Sensys Scharnieren
- ▶ Zinkdruckguss vernickelt

Lochreihenabstand	Bestell-Nr. / Distanz mm			VE
	0,0	1,5	4,5	
9,5	9 088 246	9 088 247	9 088 248	1/50 St.