



Sertos®

Amsterdam - E1400/42H/42HKVS

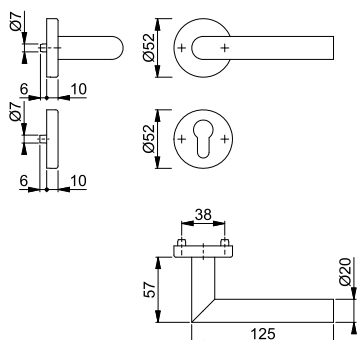
duraplus®

HOPPE-Edelstahl-Rosetten-Türgriff-Garnitur mit Schlüsselrosetten für Innentüren:

- geprüft nach **DIN EN 1906: 47-0150A** und **PVCERTPlus** (1.000.000 Prüfzyklen), Objekt-Garnitur
- Lagerung: Türgriffe fest/drehbar, Rückholfedern, HOPPE-Steckgriff-Verbindung mit Kugel-Arretierung **Sertos®**, wartungsfreie Gleitlager
- Verbindung: HOPPE-Profilvollstift, gehärtet
- Unterkonstruktion: Griffrosetten Stahl, Schlüsselrosetten Kunststoff, Stützknocken
- Befestigung: verdeckt, durchgehend; Griffrosetten Gewindeschrauben M5; Schlüsselrosetten Mehrzweckschrauben, wechselseitig



Beschreibung	DIN	Türdicke	Lochung	F69		P.E.	Krt.
				Art.-Nr./€	F69-S Art.-Nr./€		
Türgriff-Garnitur (Griff/Griff)	40-45	8	[Lochungssymbol]	10719705		1	10
				40,13			
Bad/WC-Garnitur (Griff/Griff) mit Rot/Weiß-Scheibe	40-45	8	[Lochungssymbol]	10719764	10719756	1	4
				52,17	60,20		



Der Buchstabe **S** in der Farbnummer steht für SecuSan®, die antimikrobielle Oberfläche. Nur für den Innenbereich geeignet.

SecuSan®

Befestigungs-Sets (Sertos®) für andere Türdicken siehe ab S. 965.



Schnellstift®

Amsterdam - E1400Z/302

duraplus®

HOPPE-Edelstahl-Langschild-Türgriff-Garnitur für Innentüren:

- geprüft nach **DIN EN 1906: 37-0140U**, Objekt-Garnitur
- Lagerung: Türgriffe lose, wartungsfreie Gleitlager
- Verbindung: **HOPPE-Schnellstift** mit HOPPE-Vollstift (Stift-/Lochteil)
- Befestigung: sichtbar, Mehrzweckschrauben



Beschreibung	DIN	Türdicke	Lochung/Abstand	F69		P.E.	Krt.
				Art.-Nr./€			
Türgriff-Garnitur (Griff/Griff)	35-45	8	[Lochungssymbol]	72		1	10
				3578941			
Bad/WC-Garnitur (Griff/Griff)	37-42	8	[Lochungssymbol]	72	3652821	1	10
				21,48	33,55		

