



Schnellstift

Marseille - 1138/42KV/42KVS

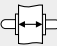
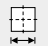






duraplus®

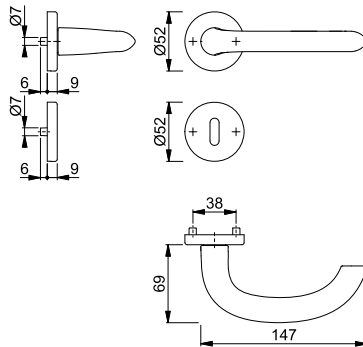
HOPPE-Aluminium-Rosetten-Türgriff-Garnitur mit Schlüsselrosetten für Innentüren:

- geprüft nach **DIN EN 1906: 37-0140A**, Objekt-Garnitur
- Lagerung: Türgriffe lose, Rückholfedern rechts/links verwendbar, wartungsfreie Gleitlager
- Verbindung: **HOPPE-Schnellstift** mit HOPPE-Vollstift (Stift-/Lochteil)
- Unterkonstruktion: Kunststoff, Stütznocken
- Befestigung: verdeckt, durchgehend, wechselseitig, Mehrzweckschrauben



2

Beschreibung			Lochung	F1	F1-2-S	F9	P.E.	Krt.
				Art.-Nr./€	Art.-Nr./€	Art.-Nr./€		
Türgriff-Garnitur (Griff/Griff)	37-42	8		2781496 19,06	3676049 34,80	2781672 21,95	1	40
				2768187 19,06			1	24
				2781681 19,06	3676057 34,80	2781701 21,95	1	20
Bad/WC-Garnitur (Griff/Griff)	37-42	8		2782042 26,66	3676006 42,39	2782077 30,64	1	20
				2768216 26,66			1	24
								



Der Buchstabe **S** in der Farbnummer steht für SecuSan®, die antimikrobielle Oberfläche. Nur für den Innenbereich geeignet.

SecuSan®