

## Bohrhilfe und Bohrer (Türbeschläge)

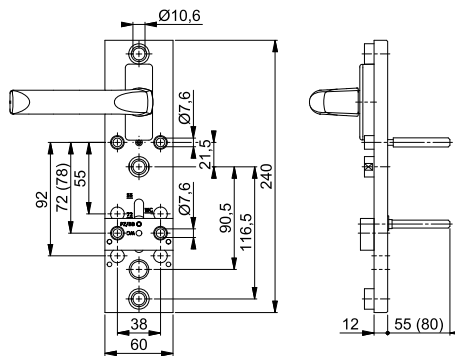


HOPPE-Bohrhilfe-Set:

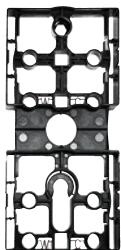
- für die Türvorbereitung zur Montage von HOPPE-Schutzbeschlägen für Außentüren, -Schutz-Schmalschild-Garnituren und -Schmalschild-Garnituren für Profiltüren sowie -Rosetten-Garnituren für Innentüren
- Bohrhilfe mit Führungsbolzen für 8, 9 und 10 mm Griffloch-Vierkant, Führungsbolzen für 7 (BB, OB), 8 (Bad/WC) und 17 mm (PZ) Lochungen und Bohrer für Durchmesser von 7,5 und 10,5 mm

Beschreibung	Art.-Nr./€	P.E.	Krt.

Das Bohrhilfen-Set erhalten Sie in einem Muster-Koffer.



## Bohr- und Montagehilfe



HOPPE-Bohr- und Montagehilfe:

- für die Türvorbereitung zur Montage von **HOPPE-SchnellstiftPlus**-Garnituren mit Flachrosetten und Stütznocken
- für die Montage von **HOPPE-SchnellstiftPlus**-Garnituren mit selbstklebenden Flachrosetten
- für die Türvorbereitung zur Montage von HOPPE-Rosetten-Garnituren für Innentüren

Beschreibung	Art.-Nr./€	P.E.	Krt.

