



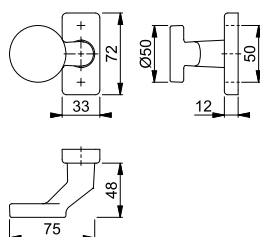
58G/44

duraplus®

HOPPE-Aluminium-Knopfrosette für Profiltüren:

- Lagerung: gekröpfter Knopf fest
- Verbindung: für HOPPE-FDW-Profilvollstift
- Unterkonstruktion: Zamak
- Befestigung: verdeckt, Kunststoff-Dübel (Schrauben für Kunststoff-Dübel, Blindsteckmutter für Aluminiumtüren oder Spreiznocken für Kunststofftüren separat bestellen)

Beschreibung			F1		F1-2		P.E.	Krt.
			Art.-Nr./€	Art.-Nr./€	Art.-Nr./€	Art.-Nr./€		
Knopfrosette (fest), Stück			3596111 31,89	3596153 31,89			2	12
Knopfrosette (fest/drehbar) mit Rückholfeder, Stück		8	3596161 31,89	3596188 31,89			2	12



Befestigungsmaterial:
Blindsteckmutter (für Aluminiumtüren) und Spreiznocken (für Kunststofftüren) siehe S. 990.

Passende Schlüsselrosette 44S
siehe S. 318.



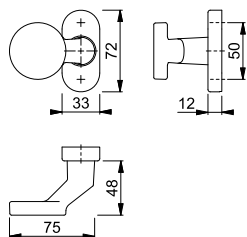
58G/55

duraplus®

HOPPE-Aluminium-Knopfrosette für Profiltüren:

- Lagerung: gekröpfter Knopf fest/drehbar, Rückholfeder, wartungsfreies Gleitlager
- Verbindung: für HOPPE-Profilvollstift
- Unterkonstruktion: Zamak
- Befestigung: verdeckt, Kunststoff-Dübel (Schrauben für Kunststoff-Dübel, Blindsteckmutter für Aluminiumtüren oder Spreiznocken für Kunststofftüren separat bestellen)

Beschreibung			F1		F1-2		F1-2-S		P.E.	Krt.
			Art.-Nr./€	Art.-Nr./€	Art.-Nr./€	Art.-Nr./€	Art.-Nr./€			
Knopfrosette (fest), Stück			3164262 31,89	3164271 31,89	3740426 37,76			2	12	
Knopfrosette (fest/drehbar) mit Rückholfeder, Stück		8	3162321 31,89	3162427 31,89	3740477 37,76			2	12	



Der Buchstabe **S** in der Farbnummer steht für SecuSan®, die antimikrobielle Oberfläche. Nur für den Innenbereich geeignet.

SecuSan®

Befestigungsmaterial:
Blindsteckmutter (für Aluminiumtüren) und Spreiznocken (für Kunststofftüren) siehe S. 990.

Passende Schlüsselrosette 55S
siehe S.321 .