

## ■ Liverpool - E86G/3358/3357N/1313G ES1 (SK2)

duraplus®

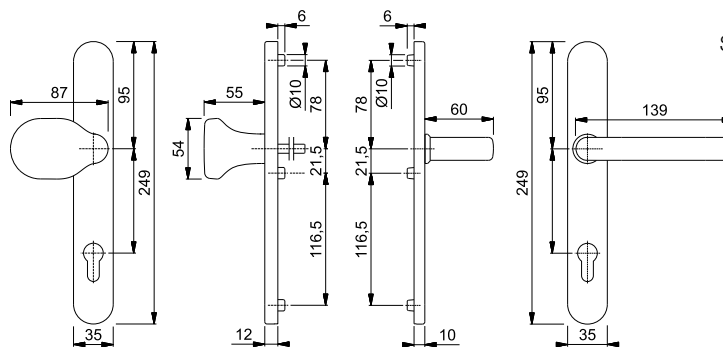


HOPPE-Edelstahl-Schutz-Schmalschild-Wechsel-Garnitur für Profiltüren:

- geprüft nach **DIN 18257 ES1 (SK2)**
- Lagerung: außen gekröpfter Knopf fest, ummontierbar; innen gekröpfter Türgriff fest/drehbar, Rückholfeder, wartungsfreies Gleitlager
- Verbindung: HOPPE-FDW-Profilvollstift
- Unterkonstruktion: außen Stahl, gehärteter Stahlanbohrschutz im Zylinderbereich; innen Zamak; Stütznocken
- Befestigung: verdeckt, durchgehend, Gewindeschrauben M6



Beschreibung			Lochung/ Abstand	F69			P.E.	Krt.
				Art.-Nr./€				
Wechsel-Garnitur (Knopf/Griff)	57-62	8		92	<b>2735481</b>		1	5
	67-72	8		92	2903342		1	5
					<b>147,03</b>			
					<b>147,03</b>			



Schrauben- und Befestigungs-Sets für Sondertürdicken siehe ab S.962 .

## ■ Liverpool - E1313G/3358/3357N ES1 (SK2)

duraplus®

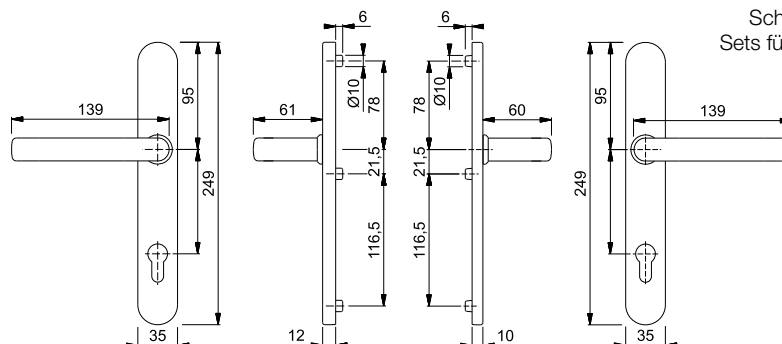


HOPPE-Edelstahl-Schutz-Schmalschild-Türgriff-Garnitur für Profiltüren:

- geprüft nach **DIN 18257 ES1 (SK2)**
- Lagerung: gekröpfte Türgriffe fest/drehbar, Rückholfeder, wartungsfreie Gleitlager
- Verbindung: HOPPE-Profilvollstift
- Unterkonstruktion: außen Stahl, gehärteter Stahlanbohrschutz im Zylinderbereich; innen Zamak; Stütznocken
- Befestigung: verdeckt, durchgehend, Gewindeschrauben M6



Beschreibung			Lochung/ Abstand	F69			P.E.	Krt.
				Art.-Nr./€				
Türgriff-Garnitur (Griff/Griff)	57-62	8		92	<b>2737575</b>		1	5
	67-72	8		92	2903377		1	5
					<b>147,03</b>			
					<b>147,03</b>			



Schrauben- und Befestigungs-Sets für Sondertürdicken siehe ab S.962 .