



Schnellstift

Amsterdam - E86G/3332ZA/3310/1400Z ES1 (SK2)

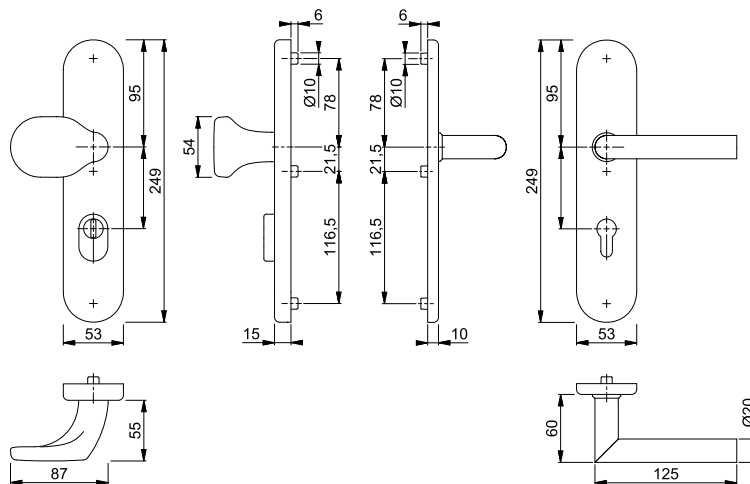
HOPPE-Edelstahl-Schutz-Langschild-Wechsel-Garnitur mit Zylinder-Abdeckung für Außen-/Wohnungsabschluss-Türen:

- geprüft nach **DIN EN 1906: 37-0142A (SK2)**, zertifiziert nach **DIN 18257 ES1**, Objekt-Garnitur
- Lagerung: außen gekröpfter Knopf fest, ummontierbar; innen Türgriff lose, Rückholfeder rechts/links verwendbar, wartungsfreies Gleitlager
- Verbindung: **HOPPE-Schnellstift** mit HOPPE-FDW-Vollstift (Lochteil)
- Zylinder-Abdeckung: gehärteter Stahl, für vorstehende Zylinderlänge 10-18 mm
- Unterkonstruktion: außen Stahl, innen Zamak, Stütznocken
- Befestigung: verdeckt, durchgehend, Gewindeschrauben M6

duraplus®



Beschreibung	F69	Lochung/Abstand	F69		P.E.	Krt.
			Art.-Nr./€			
Wechsel-Garnitur (Knopf/Griff)	42-47	8	72	3662149 178,68	1	5
	67-72	10	92	3662093 182,01	1	5
Türgriff-Garnitur (Griff/Griff)	42-47	8	72	3661980 178,68	1	5
	67-72	10	92	3661963 182,01	1	5



Befestigungs-Sets für Sondertürdicken siehe S. 988.