



**Schnellstift**

## Amsterdam - E86G/3331/3310/1400Z ES1 (SK2)

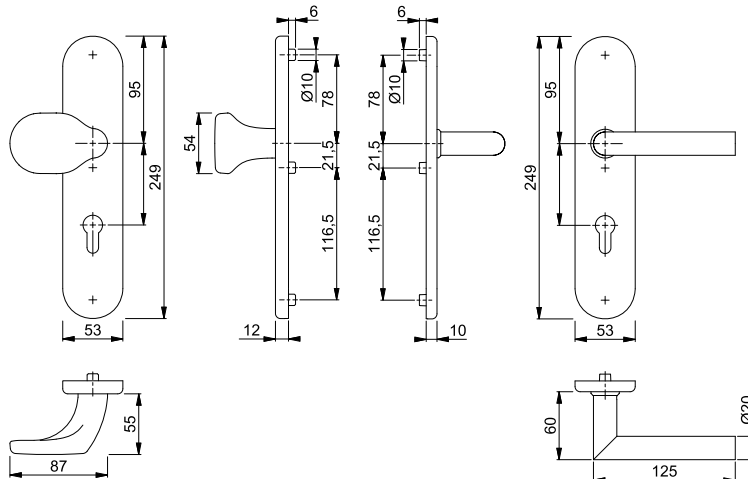
HOPPE-Edelstahl-Schutz-Langschild-Wechsel-Garnitur für Außen-/Wohnungsabschluss-Türen:

- geprüft nach **DIN EN 1906: 37-0142A (SK2)**, zertifiziert nach **DIN 18257 ES1**, Objekt-Garnitur
- Lagerung: außen gekröpfter Knopf fest, ummontierbar; innen Türgriff lose, Rückholfeder rechts/links verwendbar, wartungsfreies Gleitlager
- Verbindung: **HOPPE-Schnellstift** mit HOPPE-FDW-Vollstift (Lochteil)
- Unterkonstruktion: außen Stahl, innen Zamak, Stütznocken
- Befestigung: verdeckt, durchgehend, Gewindeschrauben M6

duraplus®



| Beschreibung                    | Lochung/Abstand | F69 | Art.-Nr./€                      | P.E. | Krt. |
|---------------------------------|-----------------|-----|---------------------------------|------|------|
|                                 |                 |     |                                 |      |      |
| Wechsel-Garnitur (Knopf/Griff)  | 8               | 72  | <b>3662069</b><br><b>155,20</b> | 1    | 5    |
|                                 | 10              | 92  | 3662018<br><b>158,58</b>        | 1    | 5    |
| Türgriff-Garnitur (Griff/Griff) | 8               | 72  | 3661955<br><b>155,20</b>        | 1    | 5    |
|                                 | 10              | 92  | 3661947<br><b>158,58</b>        | 1    | 5    |



Befestigungs-Sets für Sondertürdicken siehe S. 988.