



Schnellstift

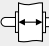




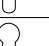
Stockholm - 76G/3332ZA/3410/1140 ES1 (SK2)

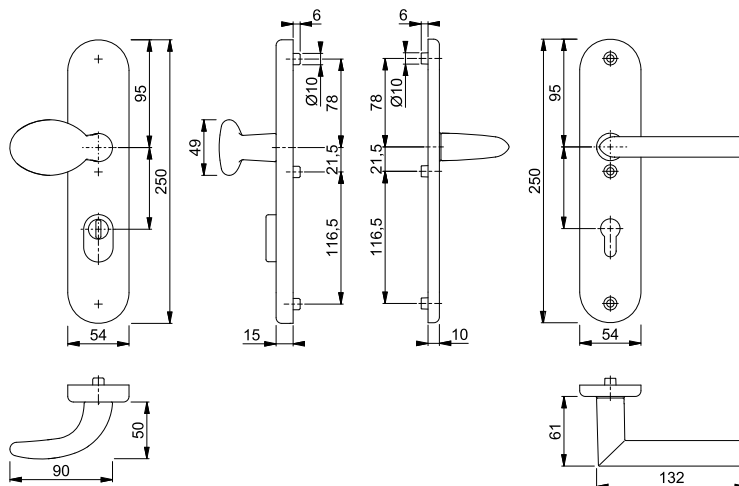
HOPPE-Aluminium-Schutz-Langschild-Wechsel-Garnitur mit Zylinder-Abdeckung für Außen-/Wohnungsabschluss-Türen:

- geprüft nach **DIN EN 1906: 37-0142A (SK2)**, zertifiziert nach **DIN 18257 ES1**, Objekt-Garnitur
- Lagerung: außen gekröpfter Knopf fest, ummontierbar; innen Türgriff lose, Rückholfeder rechts/links verwendbar, wartungsfreies Gleitlager
- Verbindung: **HOPPE-Schnellstift** mit HOPPE-FDW-Vollstift (Lochteil)
- Zylinder-Abdeckung: gehärteter Stahl, für vorstehende Zylinderlänge 10-18 mm
- Unterkonstruktion: außen Stahl, innen Zamak, Stütznocken
- Befestigung: innen sichtbar, durchgehend, Gewindeschrauben M6

duraplus®



Beschreibung			Lochung/ Abstand	F1	F9			P.E.	Krt.
				Art.-Nr./€	Art.-Nr./€				
Wechsel-Garnitur (Knopf/Griff)	41-46	8	 72	3666633 61,37	3666641 70,57			1	5
	66-71	10	 92	3666609 66,96	3666625 77,01			1	5
Türgriff-Garnitur (Griff/Griff)	41-46	8	 72	3666481 61,37	3666490 70,57			1	5
	66-71	10	 92	3666465 66,96	3666473 77,01			1	5



Befestigungs-Sets für Sondertürdicken siehe S. 988.