



**Schnellstift**

## Stockholm - 76G/3331/3410/1140 ES1 (SK2)

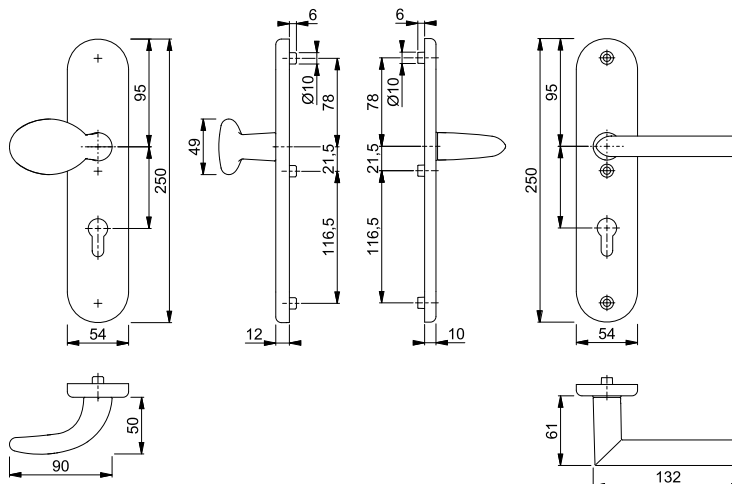
HOPPE-Aluminium-Schutz-Langschild-Wechsel-Garnitur für Außen-/Wohnungsabschluss-Türen:

- geprüft nach **DIN EN 1906: 37-0142A (SK2)**, zertifiziert nach **DIN 18257 ES1**, Objekt-Garnitur
- Lagerung: außen gekröpfter Knopf fest, ummontierbar; innen Türgriff lose, Rückhelfeder rechts/links verwendbar, wartungsfreies Gleitlager
- Verbindung: **HOPPE-Schnellstift** mit HOPPE-FDW-Vollstift (Lochteil)
- Unterkonstruktion: außen Stahl, innen Zamak, Stütznocken
- Befestigung: innen sichtbar, durchgehend, Gewindeschrauben M6

duraplus®



Beschreibung	41-46	8	Lochung/ Abstand	F1		F9		P.E.	Krt.
				Art.-Nr./€	Art.-Nr./€	Art.-Nr./€	Art.-Nr./€		
Wechsel-Garnitur (Knopf/Griff)	41-46	8	72	<b>3666537</b> <b>38,81</b>	3666545 <b>44,62</b>			1	5
	66-71	10	92	3666502 <b>44,41</b>	3666529 <b>51,10</b>			1	5
Türgriff-Garnitur (Griff/Griff)	41-46	8	72	3666406 <b>38,81</b>	3666414 <b>44,62</b>			1	5
	66-71	10	92	3666369 <b>44,41</b>	3666393 <b>51,10</b>			1	5



Befestigungs-Sets für Sondertürdicken siehe S. 988.