



Schnellstift

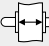

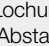



Stockholm - E86G/3332ZA/3310/1140Z ES1 (SK2)

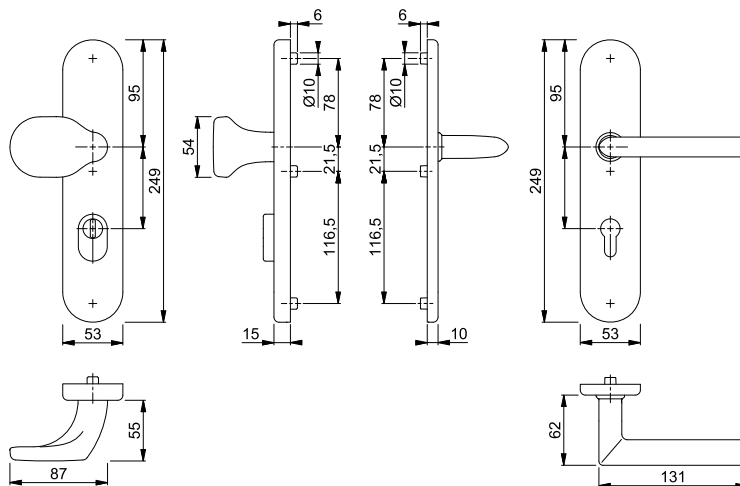
HOPPE-Edelstahl-Schutz-Langschild-Wechsel-Garnitur mit Zylinder-Abdeckung für Außen-/Wohnungsabschluss-Türen:

- geprüft nach **DIN EN 1906: 37-0142A (SK2)**, zertifiziert nach **DIN 18257 ES1**, Objekt-Garnitur
- Lagerung: außen gekröpfter Knopf fest, ummontierbar; innen Türgriff lose, Rückholfeder rechts/links verwendbar, wartungsfreies Gleitlager
- Verbindung: **HOPPE-Schnellstift** mit HOPPE-FDW-Vollstift (Lochteil)
- Zylinder-Abdeckung: gehärteter Stahl, für vorstehende Zylinderlänge 10-18 mm
- Unterkonstruktion: außen Stahl, innen Zamak, Stütznocken
- Befestigung: verdeckt, durchgehend, Gewindeschrauben M6

duraplus®



Beschreibung			Lochung/ Abstand	F69				P.E.	Krt.
				Art.-Nr./€					
Wechsel-Garnitur (Knopf/Griff)	42-47	8		72	3665059 133,96			1	5
	67-72	10		92	3665041 137,62			1	5
Türgriff-Garnitur (Griff/Griff)	42-47	8		72	3664945 133,96			1	5
	67-72	10		92	3664291 137,62			1	5



Befestigungs-Sets für Sondertürdicken siehe S. 988.