

Cabineo 8

Zeitsparender Korpusverbinder
für Mittelwände ab 16 mm



Eigenschaften



Cabineo 8 ist ein einteiliger Korpusverbinder, der mit allen CNC-Maschinen eingesetzt werden kann, da nur die Fläche bearbeitet wird. Der Cabineo kann in der Werkstatt oder vor Ort in die Bohrung bzw. die Fräsung gepresst werden. Die vormontierte Schraube im Verbinder wird mit einem Akkuschauber in die 5 mm Bohrung des Gegenstücks eingeschraubt. Cabineo begeistert mit seiner zeitsparenden Bearbeitung und Montage sowie der hohen Spannkraft, welche auch ohne zusätzlichen Holzdübel stabile Verbindungen ermöglicht. Cabineo ist in Weiss oder Schwarz erhältlich.

Artikel



Cabineo 8	Art.Nr.
500 Stück	186310
2000 Stück	186311
Cabineo 8 black	.
500 Stück	186340
2000 Stück	186341



Cabineo 8/12 Starterset	Art.Nr.
Cabineo 8 + 12 (je 40 Stück), inkl. Cabineo Sechskant-Bit und Abdeckkappen (40 Stück)	186305



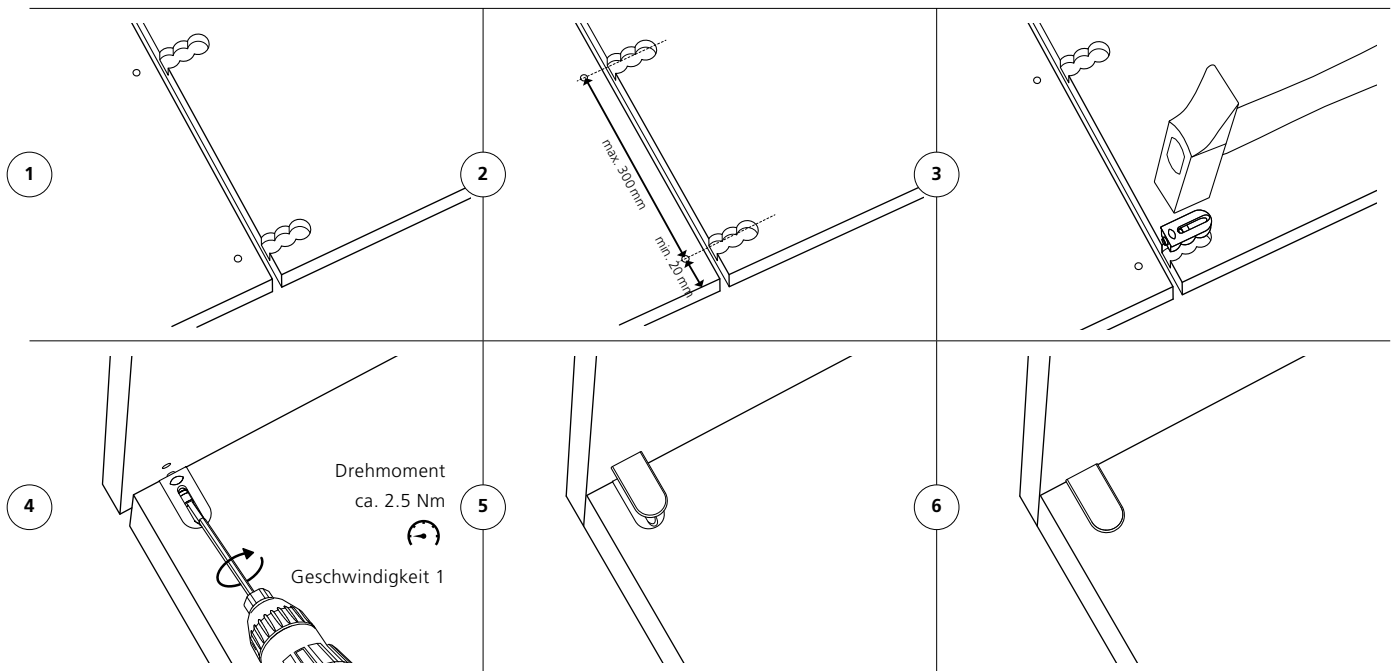
www.lamello.com

Verbinder live erleben und umfassende
Produktinformationen ansehen!



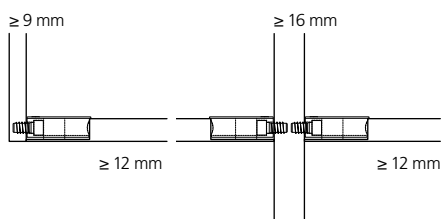


Funktion



Technische Daten

Verbindungsarten



Grösse	33.8 × 16.5 × 10.8 mm	
Schraubenlänge	8 mm	
Fräser	Ø 12 mm oder kleiner	
Bohrer	Ø 5 mm und Ø 15 mm	
Material Gehäuse	Glasfaserverstärkter Kunststoff	
Einbautoleranz	Längs ± 0.1 mm	
Festigkeit pro Verbinder ohne Dübel (N)		
In Spanplatte 19 mm Bis zu	Zugfestigkeit (N)	Scherfestigkeit (N)
	520 ¹	530 ¹
	10 N ~ 1 kg	
Einsetzbar in	Spanplatte, MDF, Multiplex, Weichholz, Hartholz etc.	