



Schall-Ex® L-15/30 WS

1-880

- / sehr hoher Schalldämmwert
- / robuste, langlebige Innenmechanik
- / optimale Boden Anpassung dank Parallelauslösung
- / klipsbarer Gleitauflöser, Montage ohne Druckplatte
- / geeignet für Schall-, Rauch- und Feuerschutztüren



TECHNISCHE DATEN

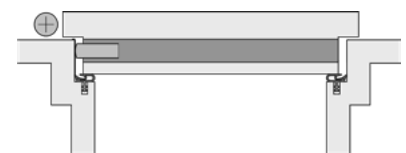
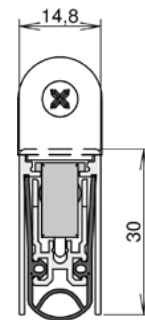
Funktion	Drehflügeltür
Türenmaterial	Holz, Metall
Anwendung	Innentür, Außentür
Verwendbarkeit (zertifiziert)	Schallschutz, Rauchschutz, Feuerschutz, Barrierefreiheit
Auslösung	1 seitig
Auslöser	Gleitauflöser
Auslöser klipsbar	ja
Material Außenprofil	Aluminium
Oberfläche	pressblank
Material Dichtprofil	Silikon, selbstverlöschend

MAßANGABEN

Dichtung: Breite x Höhe	14,8 x 30 mm
Lieferlänge min.*-max.	235 mm - 2000 mm
Standardlänge	708, 833, 958, 1083, 1208 mm
Kürzbarkeit Standardlängen	125 mm
Hub	20 mm

MONTAGE

Montageart	einnuten
Befestigung	WS - Winkel-Schrauben Spanplattenschraube 3x16
Treibriegel optional	ja
Kantriegel optional	ja
Zubehör enthalten	5382



* min. Lieferlänge nicht kürzbar



Link zum Datenblatt:

1. Automatische Türdichtungen
1.3 Nutmaß 15 mm

athmer.com