



Stadi L-24/20 WS

1-938

- / automatischer Höhen- und Niveauegleich
- / hoher Schalldämmwert bis 54 dB
- / Vorrüstung für Durchmesser 10 mm Treibriegel optional
- / Vorrüstung für Kantriegel optional
- / dichtschießend



TECHNISCHE DATEN

Funktion	Drehflügeltür
Türenmaterial	Holz, Metall, Kunststoff
Anwendung	Außentür, Innentür
Verwendbarkeit (zertifiziert)	Schallschutz, Rauchschutz, Feuerschutz, Barrierefreiheit
Auslösung	1 seitig
Auslöser	Gleitauslöser
Auslöser klipsbar	ja
Material Außenprofil	Aluminium
Oberfläche	pressblank
Material Dichtprofil	Silikon, selbstverlöschend
Innenschiene ausschiebbar	ja

MAßANGABEN

Dichtung: Breite x Höhe	24 x 20 mm
Lieferlänge min.*-max.	230 mm - 2000 mm
Standardlänge	750, 900, 1050, 1200 mm
Kürzbarkeit Standardlängen	schlossseitig 150 mm bandseitig ab Länge 801: 125 mm
Hub	16 mm

MONTAGE

Montageart	Winkelbefestigung
Befestigung	WS - Winkel-Schrauben Spanplattenschraube 3x16 Edelstahl
Druckplatte erforderlich	nein
Treibriegel optional	ja
Kantriegel optional	ja
Zubehör enthalten	5302

WEITERE VARIANTEN

TPE Dichtprofil (techn. Daten können abweichen)	1-962
--	-------

OPTIONAL

zeitverzögerte Auslösung (abweichende Lieferlängen min.*-max. 635 - 1600 mm)	1-951
---	-------

Stadi LD-24/20 WS

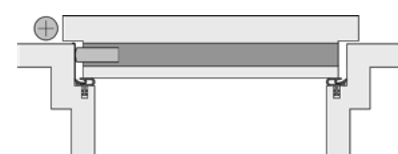
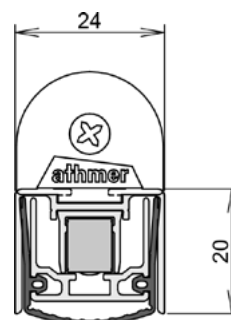
Link zum
Datenblatt:



Link zum
Datenblatt:



Link zum Datenblatt:



1. Automatische Türdichtungen
1,6 Nutmaß 24 mm

athmer.com