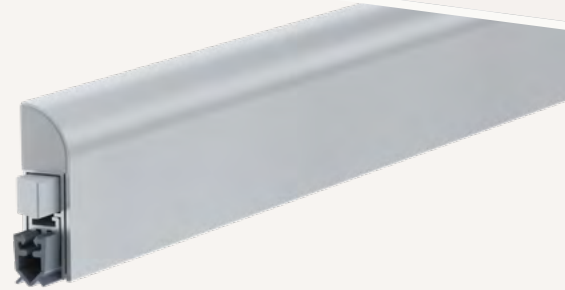




Wind-Ex

1-310

- / stoppt Zugluft
- / spart Heizkosten
- / klipsbares Abdeckprofil
- / verdeckte Schrauben
- / Sockel: Aluminium

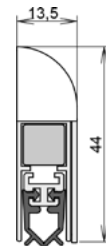


TECHNISCHE DATEN

Funktion	Drehflügeltür
Türenmaterial	Holz, Metall, Kunststoff
Anwendung	Innentür
Verwendbarkeit (zertifiziert)	Barrierefreiheit
Auslösung	1 seitig
Auslöser	Auslösefalle
Auslöser klipsbar	ja
Material Außenprofil	Aluminium
Oberfläche	silber elox (C-0)
Material Dichtprofil	PVC

MAßANGABEN

Dichtung: Breite x Höhe	13,5 x 44 mm
Lieferlänge min.*-max.	235 mm - 1333 mm
Standardlänge	735,860,985,1110 mm
Kürzbarkeit Standardlängen	125 mm
Hub	11 mm



MONTAGE

Montageart	vorschrauben
Befestigung	FS - Front/Fläche-Schrauben
	verdeckt Schrauben
Druckplatte erforderlich	ja
Zubehör enthalten	5955



WEITERE VARIANTEN

weiß (RAL 9016) (techn. Daten können abweichen)	1-311
dunkelbronze eoxiert (C-34) (techn. Daten können abweichen)	1-309

Link zum Datenblatt:



Link zum Datenblatt:



* min. Lieferlänge nicht kürzbar



Link zum Datenblatt:

1. Automatische Türdichtungen
1.11 Dichtungen zum Nachrüsten

athmer.com