

# X-Mitter 1-Kanal Zigbee Sender



HALEMEIER

## de Technik in Kürze

Halemeier Zigbee Controller zur Steuerung von Leuchten.

### Geräteunterstützung:

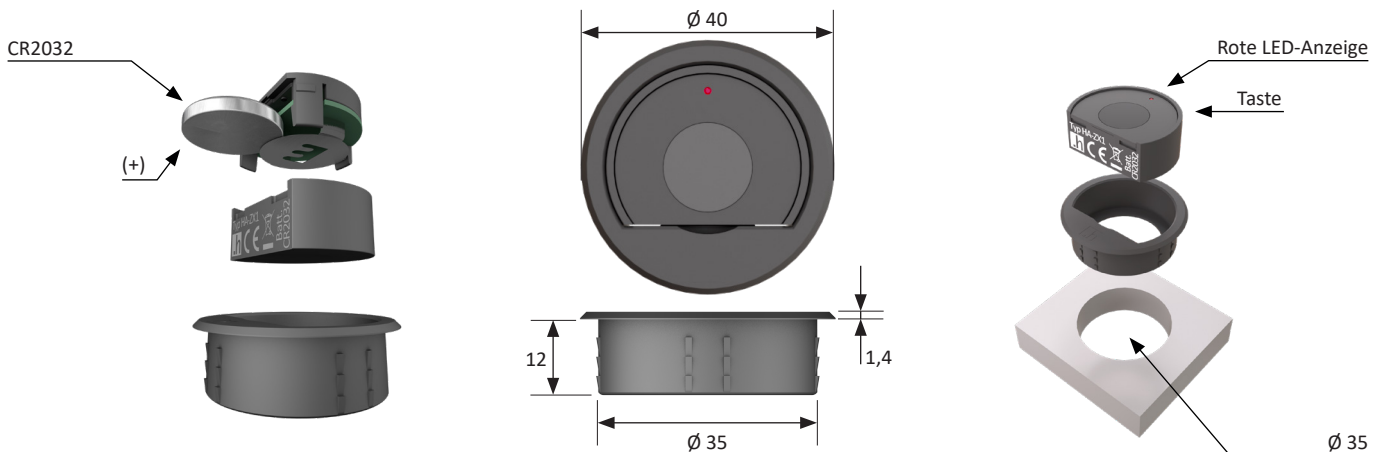
- Nutzt das Protokoll Zigbee 3.0
- Unterstützt Zigbee TouchLink
- Kompatibel mit Zigbee Gateway-Universalprodukten

Batterie: CR2032



**Hinweis: Bitte lesen Sie diese Anweisung aufmerksam vor Installation und Inbetriebnahme durch.**

**Wenn Sie den Empfänger in einem Set mit einem Sender bezogen haben, ist dieser bereits eingelernt. Nach Montage und Inbetriebnahme können Sie die Funktionen zur Einstellung des angeschlossenen Beleuchtungssystem direkt nutzen.**



### Kombinierbar mit:

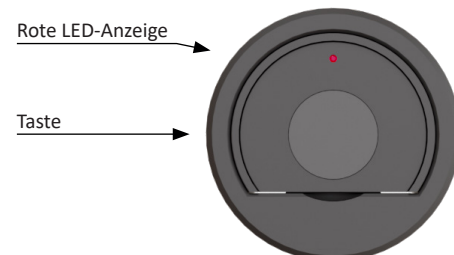
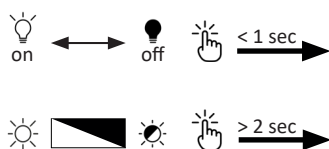
31.100.01/31.102.01 Smart Empfänger 12 V DC/24 V DC



31.104.01 Smart Empfänger 230/240 V AC (keine Dimmfunktion)



## Bedienung

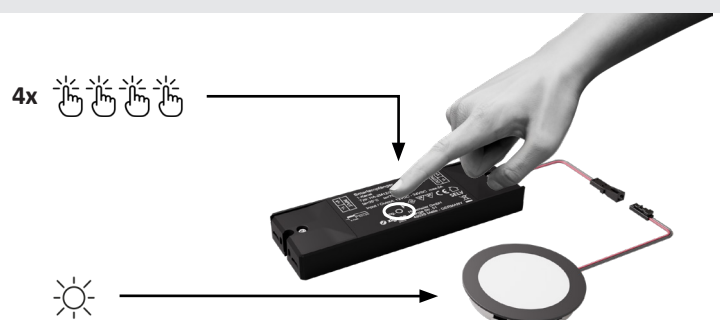


## Einlernen/Verbindung

### Empfänger in Einlernmodus setzen:

4x kurz die Programm Taste drücken.

Der Einlernmodus ist nun 180 Sekunden aktiv und kann beliebig oft wiederholt werden, ohne vorherige Verbindungen zu löschen.



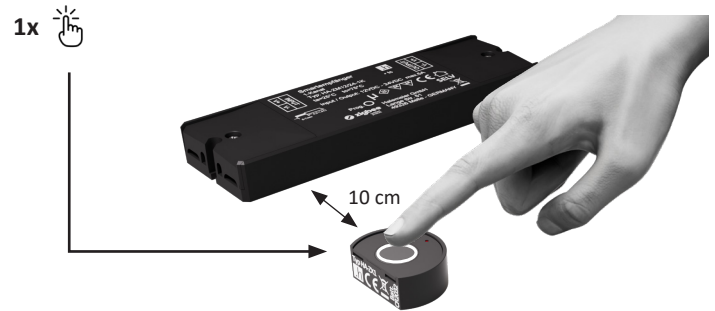
Eine angeschlossene Leuchte blinkt mehrfach.

# X-Mitter 1-Kanal Zigbee Sender



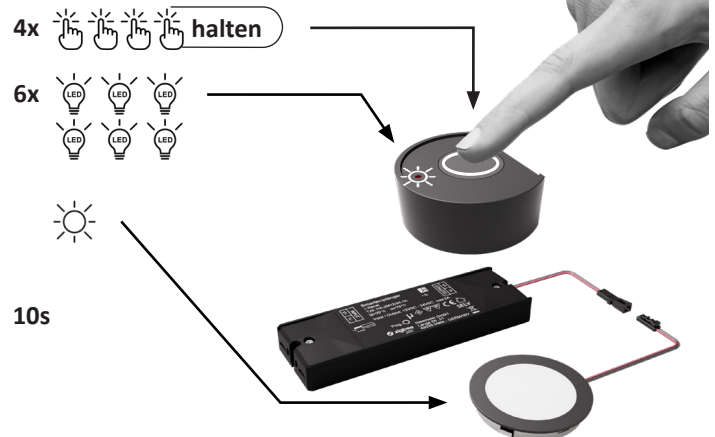
HALEMEIER

Die Fernbedienung max. 10 cm vom Empfänger entfernt halten.  
Zum Aktivieren der Fernbedienung aus dem Ruhemodus die Taste 1x kurz drücken.



## Einlernen der Fernbedienung mit den Empfänger (TouchLink)

Die Taste 4x kurz drücken und halten. Schnelles flackern der Anzeige LED signalisiert das erfolgreiche einlernen.  
Nach ein paar Sekunden blinkt die Anzeige-LED weitere 6x.



Eine an den Empfänger angeschlossene Leuchte beginnt mehrmals zu blinken.

Wieder loslassen und ca. 10 Sekunden abwarten.  
Die Fernbedienung ist nun verbunden.

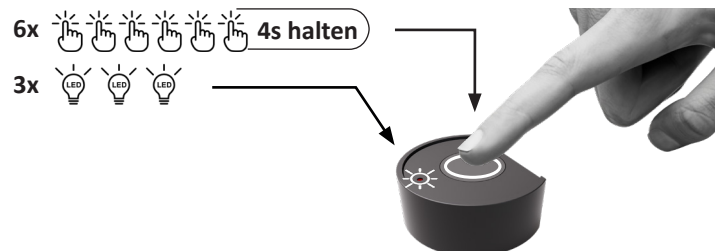
## Zurücksetzen – Entfernen aller Verbindungen, um eine neue Konfiguration zu starten

Sollten Probleme beim Verbinden auftreten, empfehlen wir, das Gerät zurückzusetzen. Dabei werden alle Verbindungen zu anderen Geräten sowie zum Netzwerk gelöscht.

### Zurücksetzen der Fernbedienung:

Die Taste 6x kurz drücken und mindestens 4 Sekunden halten.

Das erfolgreiche Löschen einer Verbindung wird mit einem 3-fachen Blinken der Anzeige-LED quittiert.



Die Fernbedienung kann wieder neu eingelernt werden.



QR-Code für zusätzliche Anleitungen z.B. zur Einbindung in Ihr SmartHome System (Hue, Echo Plus, usw.)

QR-Code für den Halemeier Youtube Kanal mit Anleitungsvideos, zur Einbindung in Ihr SmartHome System (Hue, Echo Plus, usw.)



# X-Mitter 1-Channel Zigbee receiver



HALEMEIER

## en Technical details

Halemeier Zigbee Controller for controlling lights.

### Device support

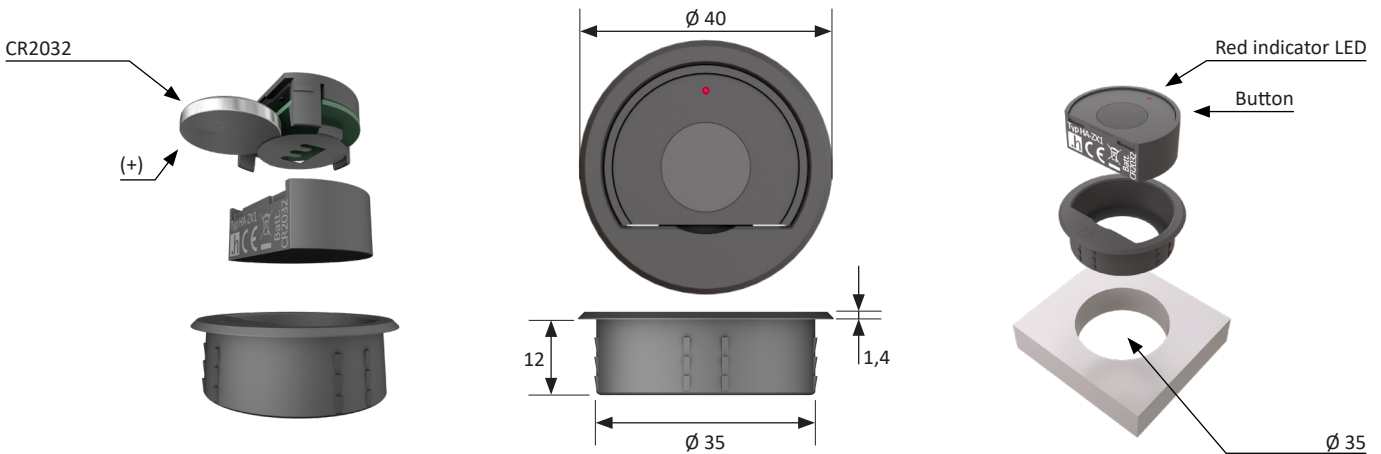
- Uses the Zigbee 3.0 protocol
- Supports Zigbee TouchLink
- Compatible with Zigbee gateway universal products

Battery: CR2032



**Information:** Please read these instructions carefully before installation and commissioning.

If you have purchased the receiver in a set with a transmitter, this is already programmed. After installation and commissioning, you can use the functions for setting the connected lighting system directly.



### Combinable with:

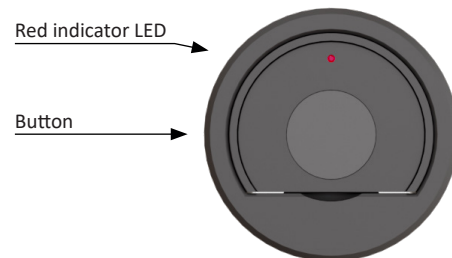
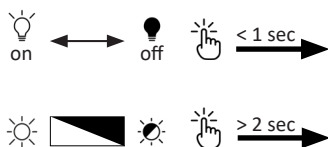
31.100.01/31.102.01 Smart receiver 12 V DC/24 V DC



31.104.01 Smart receiver 230/240 V AC (no dimm function)



## Operating

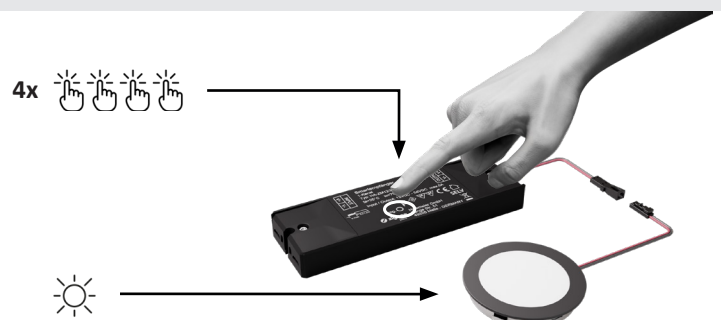


## Teaching/connection

### Set receiver to learning mode:

Press the program button 4 times briefly. The learning mode is now active for 180 seconds and can be repeated as often as desired without deleting previous connections.

A connected light flashes several times.

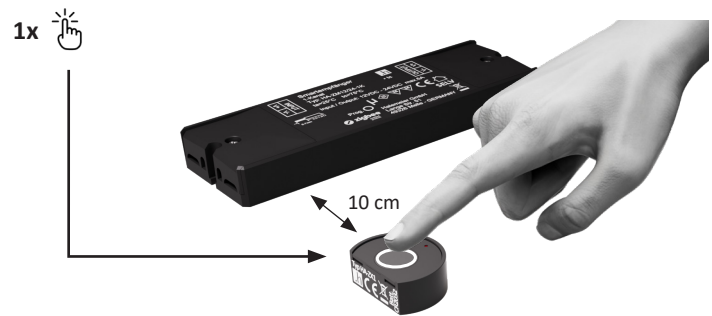


# X-Mitter 1-Channel Zigbee receiver



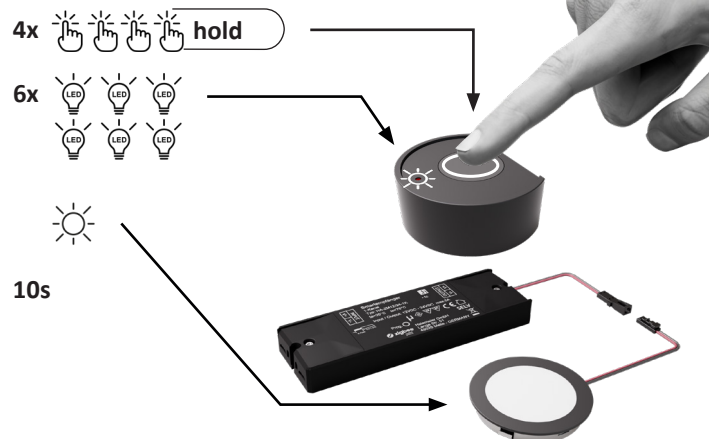
HALEMEIER

Hold the remote control max. 10 cm away from the receiver. To activate the remote control from sleep mode, briefly press the button once.



## Programming the remote control with the receiver (TouchLink)

Press and hold the button 4 times quickly. Rapid flashing of the indicator LED signals successful pairing. After a few seconds, the indicator LED flashes 6 more times.



A light connected to the receiver begins to flash several times.

Release again and wait approx. 10 seconds. The remote control is now connected.

## Reset - Remove all connections to start a new configuration

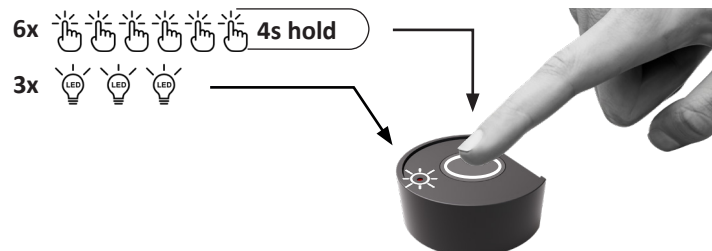
If you encounter problems connecting, we recommend resetting the device. This will delete all connections to other devices and to the network.

### Resetting the remote control:

Press the button 6 times briefly and hold for at least 4 seconds

The successful deletion of a connection is signalled by the indicator LED flashing 3 times.

The remote control can be re-learned.



QR code for additional instructions, e.g. how to integrate with your smart home system (Hue, Echo Plus, etc.)

QR code for the Halemeier YouTube channel with instructional videos for integration into your smart home device (Hue, Echo Plus, etc.)

