

S-Mitter Basic MultiWhite²

1-Kanal Sender Zigbee



HALEMEIER

de Technik in Kürze

Halemeier Zigbee Controller zur Steuerung von Leuchten.

Geräteunterstützung:

- Nutzt das Protokoll Zigbee 3.0
- Unterstützt Zigbee TouchLink
- Kompatibel mit Zigbee Gateway-Universalprodukten

Batterie: CR3032/3 V



Hinweis: Bitte lesen Sie diese Anweisung aufmerksam vor Installation und Inbetriebnahme durch.

Wenn Sie den Empfänger in einem Set mit einem Sender bezogen haben, ist dieser bereits eingelernt. Nach Montage und Inbetriebnahme können Sie die Funktionen zur Einstellung des angeschlossenen Beleuchtungssystem direkt nutzen.

Bedienung

Rote LED-Anzeige

Dimmen alle Kanäle

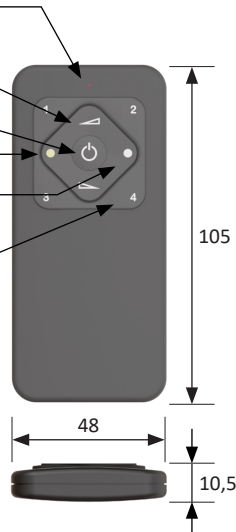


ON - OFF alle Kanäle

● Warmweiß

○ Kaltweiß

1 - 4 Speicherplätze für persönliche Farbeinstellungen einlernen / überschreiben durch längeres Halten (ca. 4s) der Wunschtaste.



36.257.01 Wandhalterung Smart Basic magnetisch (optional erhältlich)

Kombinierbare Smart Empfänger:

31.118.01 Smartempfänger
MultiWhite² 12 V DC/24 V DC



Batterie: CR3032/3 V



Einlernen/Verbindung

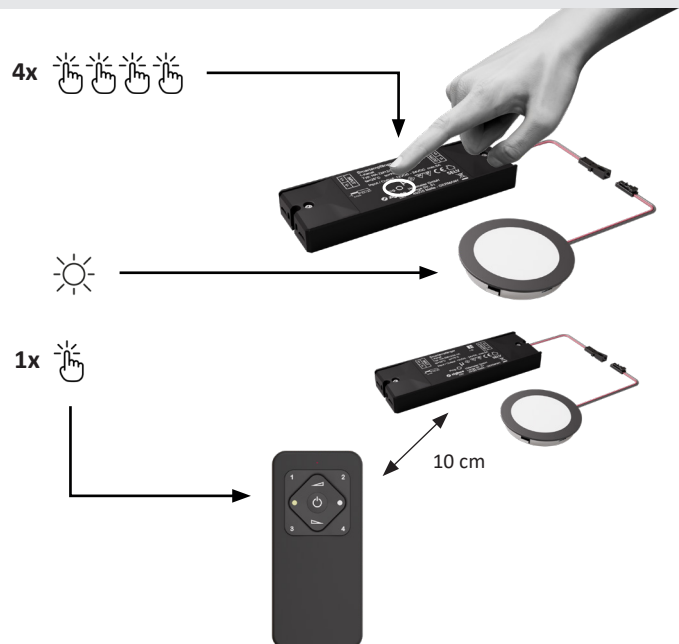
Empfänger in Einlernmodus setzen:

4x kurz die Programm Taste drücken.

Der Lernmodus ist nun für 180 Sekunden aktiv und kann beliebig oft wiederholt werden, ohne dass bestehende Verbindungen gelöscht werden müssen.

Eine angeschlossene Leuchte blinkt mehrfach.

Die Fernbedienung max. 10 cm vom Empfänger entfernt halten. Zum Aktivieren der Fernbedienung aus dem Ruhemodus die Taste 1x kurz drücken.



QR-Code für zusätzliche Anleitungen z.B. zur Einbindung in Ihr SmartHome System (Hue, Echo Plus, usw.)

QR-Code für den Halemeier Youtube Kanal mit Anleitungsvideos, zur Einbindung in Ihr SmartHome System (Hue, Echo Plus, usw.)



S-Mitter Basic MultiWhite²

1-Kanal Sender Zigbee



HALEMEIER

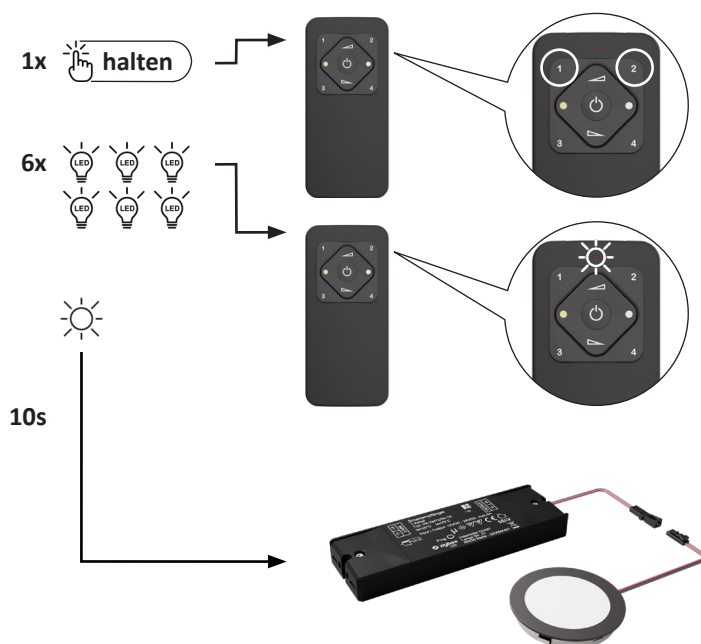
Einlernen der Fernbedienung mit den Empfängern (TouchLink)

Tasten 1 und 2 gleichzeitig drücken und halten. Schnelles flackern der Anzeige LED signalisiert das erfolgreiche einlernen.

Nach ein paar Sekunden blinkt die Anzeige-LED weitere 6x.

Eine an dem Empfänger angeschlossene Leuchte beginnt mehrmals zu blinken.

Wieder loslassen und ca. 10 Sekunden abwarten.
Der Empfänger kann mit der Fernbedienung gesteuert werden.



Zurücksetzen – Löschen Sie alle Verbindungen, um eine neue Konfiguration zu starten

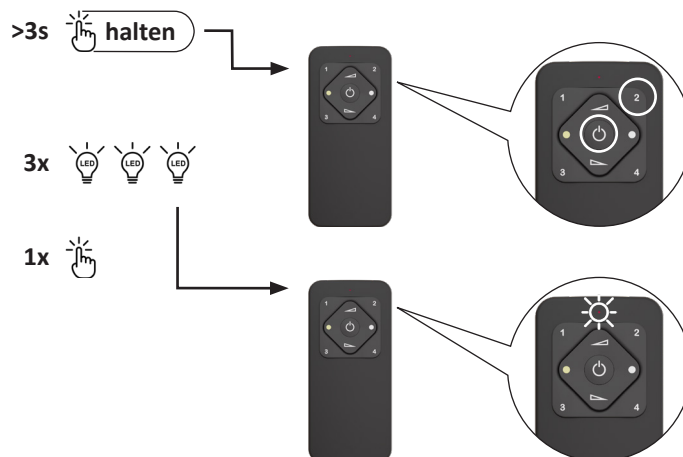
Sollten Probleme beim Verbinden auftreten, empfehlen wir, das Gerät zurückzusetzen. Dabei werden alle Verbindungen zu anderen Geräten sowie zum Netzwerk gelöscht.

Zurücksetzen der Fernbedienung:

Taste An/Aus & Taste 2 länger als 3 Sekunden drücken.

Das erfolgreiche Löschen einer Verbindung wird mit einem 3-fachen Blinken der Anzeige-LED quittiert.

Danach noch einmal eine beliebige Taste drücken.
Die Fernbedienung kann jetzt wieder neu angelernt werden.



S-Mitter Basic MultiWhite²

1-Channel Zigbee Transmitter



HALEMEIER

en Technology in brief

Halemeier Zigbee controller for controlling lights.

Device support:

- Utilises the Zigbee 3.0 protocol
- Supports Zigbee TouchLink
- Compatible with Zigbee gateway universal products

Battery: CR3032/3 V



Information: Please read these instructions carefully before installation and commissioning.

If you have purchased the receiver in a set with a transmitter, it is already programmed. After installation and commissioning, you can use the functions for setting the connected lighting system directly.

Bedienung

Red LED indicator

Dimming all channels

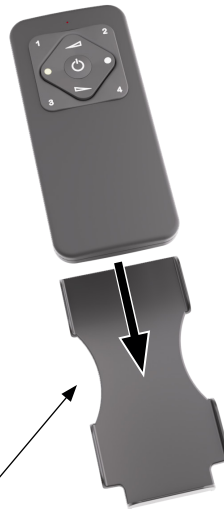
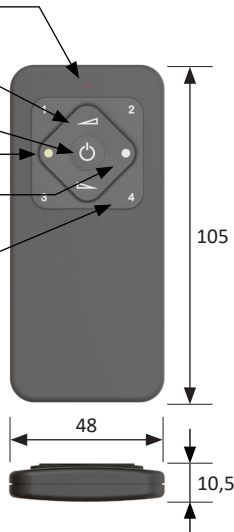


ON - OFF all channels

● warm white

○ cold white

1 - 4 memory locations for personal colour settings can be programmed / overwritten by holding down the desired button for approx. 4 seconds.



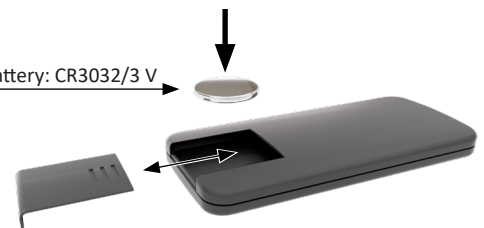
36.257.01 Wall bracket Smart Basic magnetic (optionally available)

Combinable smart receivers:

31.118.01 Smart receiver
MultiWhite² 12 V DC/24 V DC



Battery: CR3032/3 V



Teaching/connection

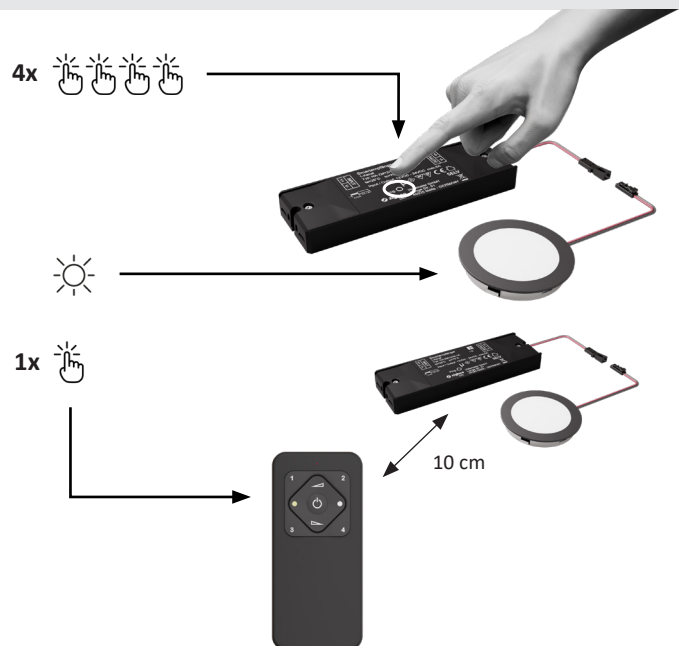
Set receiver to learning mode:

Briefly press the programme button 4 times.

The learning mode is now active for 180 seconds and can be repeated as often as desired without having to delete existing connections.

A connected light flashes several times.

Hold the remote control max. 10 cm away from the receiver. To activate the remote control from sleep mode, briefly press the button once.



QR code for additional instructions, e.g. for integration into your SmartHome system (Hue, Echo Plus, etc.)

QR code for the Halemeier YouTube channel with instruction videos for integration into your SmartHome system (Hue, Echo Plus, etc.)



S-Mitter Basic MultiWhite² 1-Channel Zigbee Transmitter



HALEMEIER

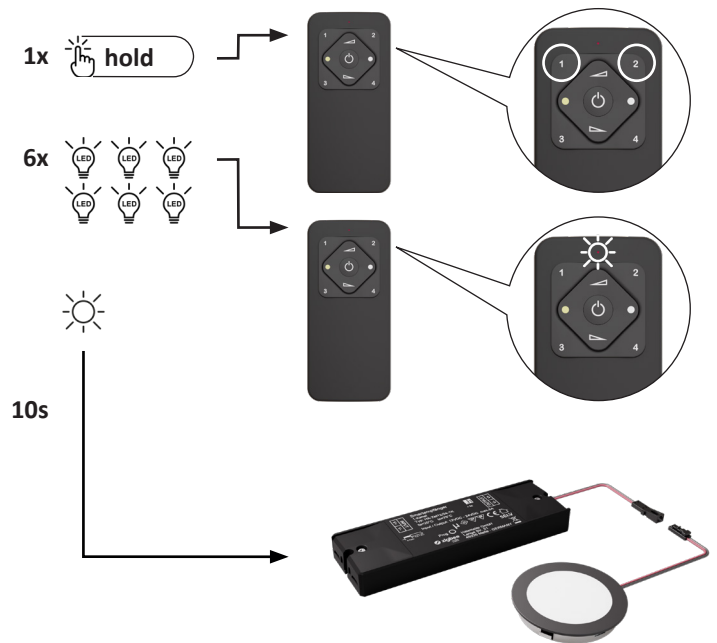
Programming the remote control with the receivers (TouchLink)

Press and hold buttons 1 and 2 simultaneously. Rapid flashing of the indicator LED signals successful pairing.

The indicator LED flashes 6 times.

A light connected to the receiver begins to flash several times.

Release again and wait approx. 10 seconds.
The receiver can be controlled with the remote control.



Reset - Remove all connections to start a new configuration

If you encounter problems connecting, we recommend resetting the device. This will delete all connections to other devices and to the network.

Resetting the remote control:

Press the on/off & 2 buttons for longer than 3 seconds.

The successful deletion of a connection is signalled by the indicator LED flashing 3 times.

Then press any button again.
The remote control can now be re-learned.

