

S-Mitter MultiWhite²

4-Kanal 12 V



HALEMEIER

de Technik in Kürze

Halemeier Zigbee Controller zur Steuerung von Leuchten.

Geräteunterstützung:

- Nutzt das Protokoll Zigbee 3.0
- Unterstützt Zigbee TouchLink
- Kompatibel mit Zigbee Gateway-Universalprodukten

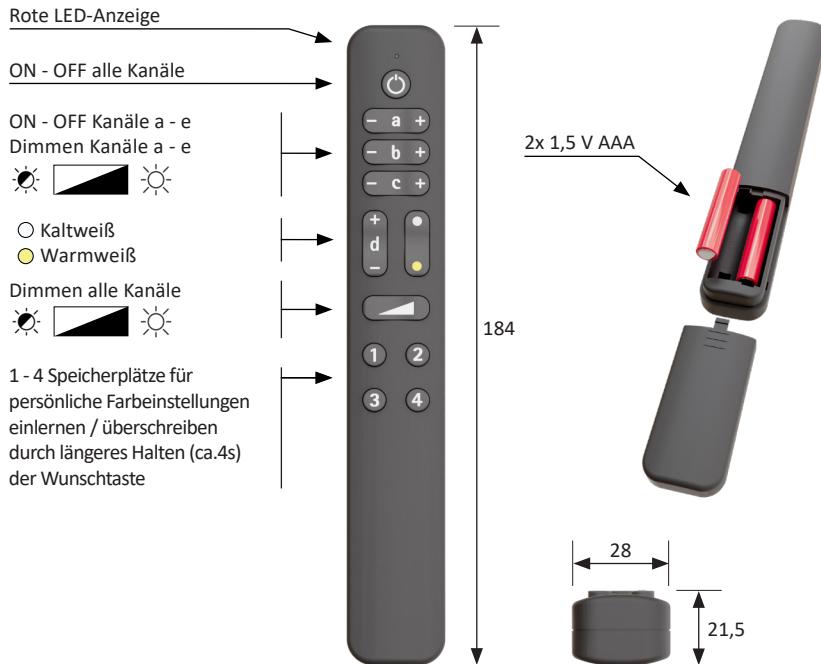
Batterie: 2x 1,5 V AAA



Hinweis: Bitte lesen Sie diese Anweisung aufmerksam vor Installation und Inbetriebnahme durch.

Wenn Sie den Empfänger in einem Set mit einem Sender bezogen haben, ist dieser bereits eingelernt. Nach Montage und Inbetriebnahme können Sie die Funktionen zur Einstellung des angeschlossenen Beleuchtungssystem direkt nutzen.

Bedienung



Kombinierbare Smart Empfänger:

31.119.01 Smartempfänger MultiWhite²
4-Kanal 12 V DC



31.118.01 Smartempfänger MultiWhite²
12 V DC



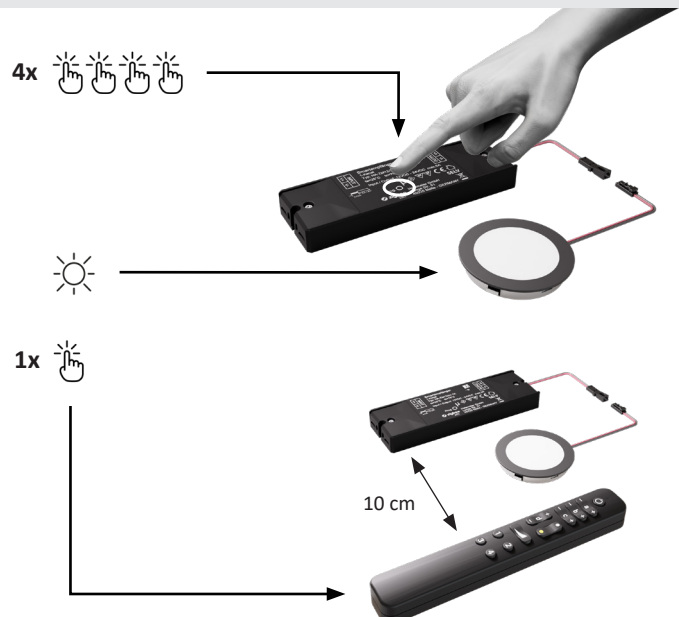
Einlernen/Verbindung

Empfänger in Einlernmodus setzen:

4x kurz die Programm Taste drücken.
Der Lernmodus ist nun für 180 Sekunden aktiv und kann beliebig oft wiederholt werden, ohne dass bestehende Verbindungen gelöscht werden müssen.

Eine angeschlossene Leuchte blinkt mehrfach.

Die Fernbedienung max. 10 cm vom Empfänger entfernt halten.
Zum Aktivieren der Fernbedienung aus dem Ruhemodus die Taste 1x kurz drücken.



QR-Code für zusätzliche Anleitungen z.B. zur Einbindung in Ihr SmartHome System (Hue, Echo Plus, usw.)

QR-Code für den Halemeier Youtube Kanal mit Anleitungsvideos, zur Einbindung in Ihr SmartHome System (Hue, Echo Plus, usw.)



Einlernen der Fernbedienung mit dem Empfänger (TouchLink)

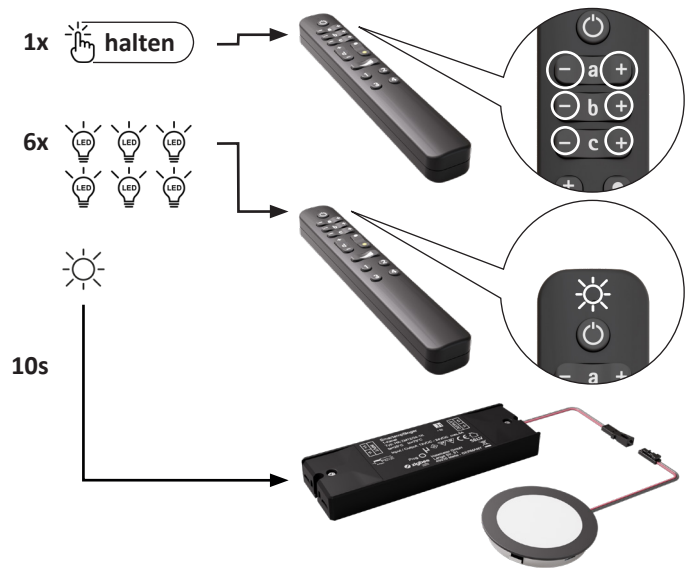
Einlernen mit 1-Kanal Empfänger

Wahlweise Kanal a (oder b-e) Taste “-“ und Taste “+“ gleichzeitig drücken und halten. Schnelles flackern der Anzeige LED signalisiert das erfolgreiche einlernen.

Nach ein paar Sekunden blinkt die Anzeige-LED weitere 6x.

Eine an den Empfänger angeschlossene Leuchte beginnt mehrmals zu blinken.

Wieder loslassen und ca. 10 Sekunden abwarten.
Die Fernbedienung ist nun verbunden.



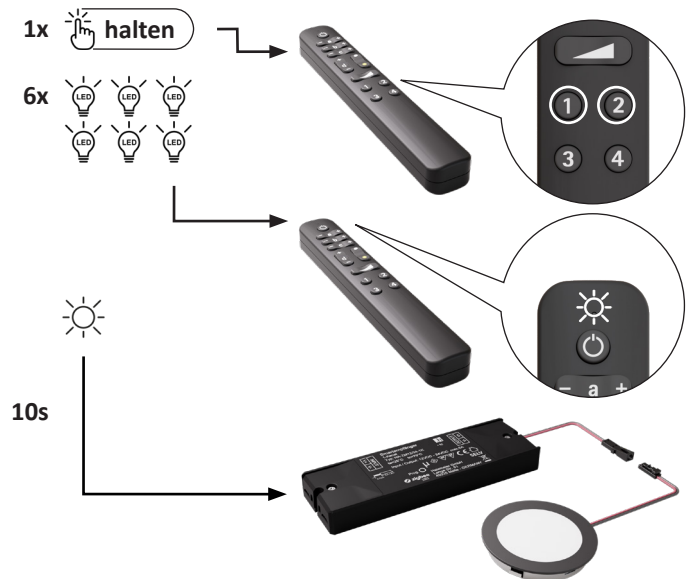
Einlernen mit 4-Kanal Empfänger

Kanal 1 & 2 gleichzeitig drücken und halten. Schnelles flackern der Anzeige LED signalisiert das erfolgreiche einlernen.

Nach ein paar Sekunden blinkt die Anzeige-LED weitere 6x.

Eine an den Empfänger angeschlossene Leuchte beginnt mehrmals zu blinken.

Wieder loslassen und ca. 10 Sekunden abwarten.
Die Fernbedienung ist nun verbunden.



Zurücksetzen – Löschen Sie alle Verbindungen, um eine neue Konfiguration zu starten

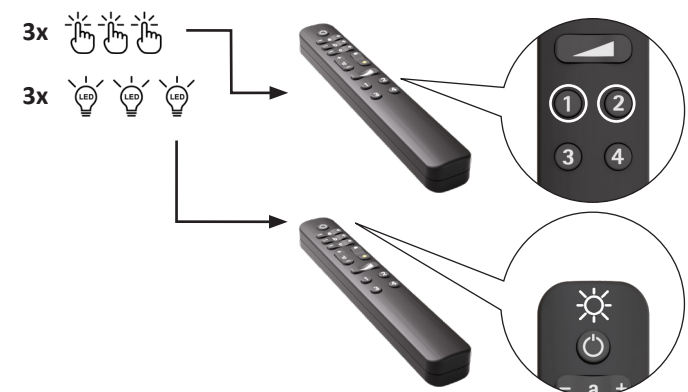
Sollten Probleme beim Verbinden auftreten, empfehlen wir, das Gerät zurückzusetzen. Dabei werden alle Verbindungen zu anderen Geräten sowie zum Netzwerk gelöscht.

Zurücksetzen der Fernbedienung:

Taste 1 & 2 gleichzeitig 3x kurz drücken.

Das Löschen einer Verbindung wird mit einem 3-fachen Blinken der Anzeige-LED quittiert.

Die Fernbedienung kann jetzt wieder neu angelernt werden.



S-Mitter MultiWhite²

4-Channel 12 V



HALEMEIER

en Technical details

Halemeier Zigbee Controller for controlling lights.

Device support:

- Uses the Zigbee 3.0 protocol
- Supports Zigbee TouchLink
- Compatible with Zigbee gateway universal products

Battery: 2x 1,5 V AAA



Information: Please read these instructions carefully before installation and commissioning.

If you have purchased the receiver in a set with a transmitter, this is already programmed. After installation and commissioning, you can use the functions for setting the connected lighting system directly.

Operation

Red LED indicator

ON - OFF all channels

ON - OFF Channel a - e



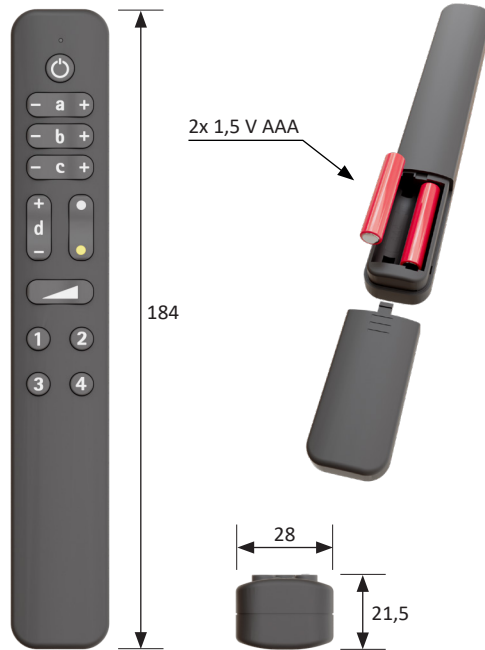
○ Cold white

● Warm white

Dimming all channels



1 - 4 memory locations for personal colour settings can be programmed / overwritten by holding down the desired button for approx. 4 seconds.



Combinable smart receiver:

31.119.01 Smartempfänger MultiWhite²
4-Kanal 12 V DC



31.118.01 Smartempfänger MultiWhite²
12 V DC



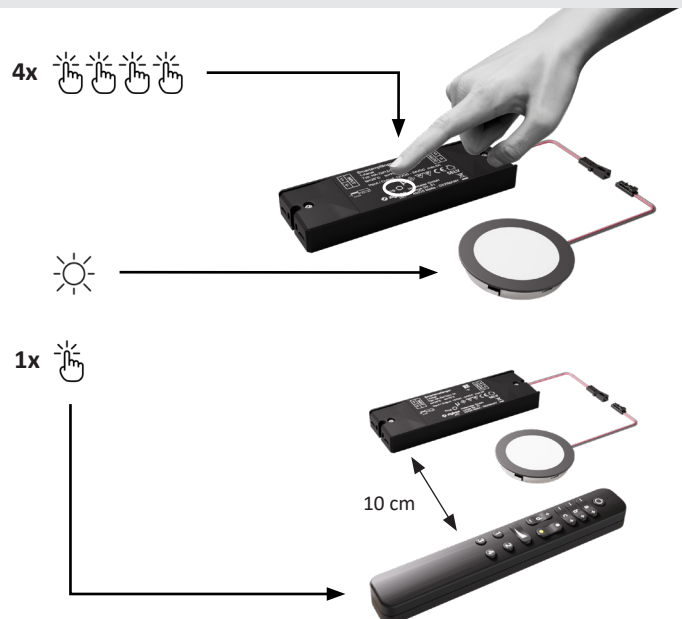
Teaching/connection

Set receiver to learning mode:

Briefly press the programme button 4 times.
Pairing mode is now active for 180 seconds and can be repeated as often as required without deleting previous connections.

A connected light flashes several times.

Hold the remote control max. 10 cm away from the receiver.
To activate the remote control from sleep mode, briefly press the button once.



QR code for additional instructions, e.g. how to integrate with your smart home system (Hue, Echo Plus, etc.)

QR code for the Halemeier YouTube channel with instructional videos for integration into your smart home device (Hue, Echo Plus, etc.)



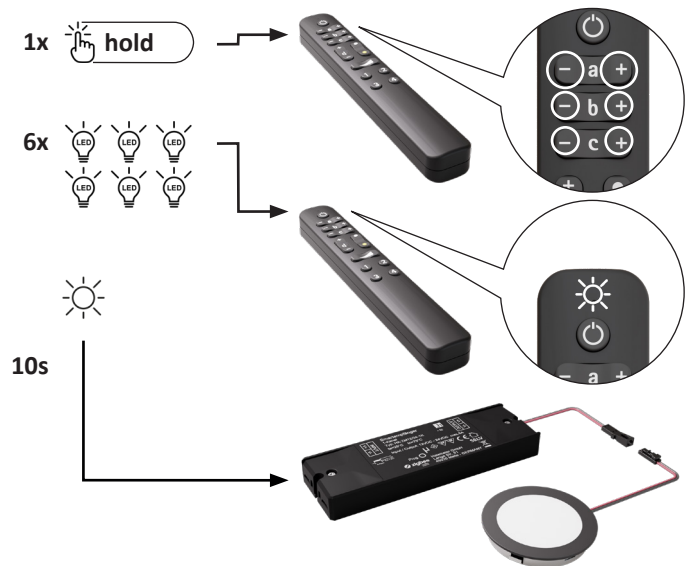
Programming the X-Mitter Smart remote control with the receiver (TouchLink)

Pairing with 1-channel receiver

Select channel a (or b-e) Press and hold the '-' button and '+' button simultaneously. Rapid flashing of the indicator LED signals successful pairing. After a few seconds, the indicator LED flashes a further 6 times.

A light connected to the receiver begins to flash several times.

Release again and wait approx. 10 seconds. The remote control is now connected.

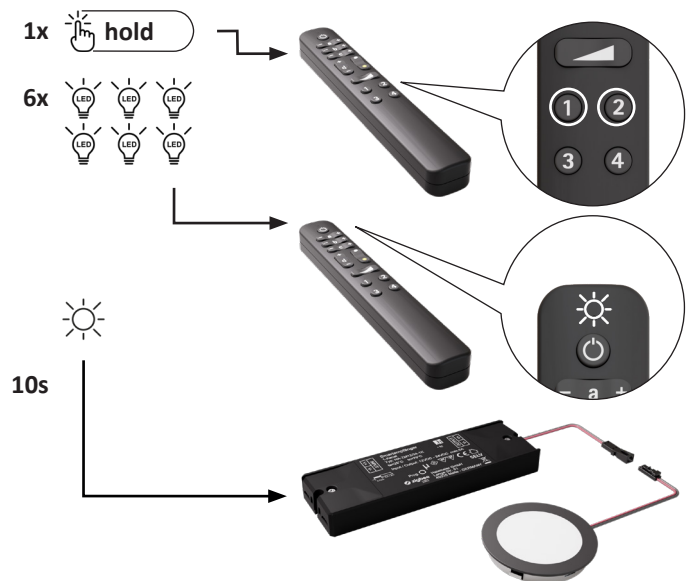


Pairing with 4-channel receiver

Press and hold channel 1 & 2 simultaneously. Rapid flashing of the indicator LED signals successful pairing. After a few seconds, the indicator LED flashes a further 6 times.

A light connected to the receiver begins to flash several times.

Release again and wait approx. 10 seconds. The remote control is now connected.



Reset - Remove all connections to start a new configuration

If you encounter problems connecting, we recommend resetting the device. This will delete all connections to other devices and to the network.

Reset (remove all S-Mitter connections):

Press button 1 & 2 simultaneously 3 times briefly.

Deleting a connection is signalled by the indicator LED flashing three times.

The remote control can be re-learned.

