

S-Mitter Basic MultiWhite²

1-Kanal Sender Zigbee



HALEMEIER

de Technik in Kürze

Halemeier Zigbee Controller zur Steuerung von Leuchten.

Geräteunterstützung:

- Nutzt das Protokoll Zigbee 3.0
- Unterstützt Zigbee TouchLink
- Kompatibel mit Zigbee Gateway-Universalprodukten

Batterie: CR3032/3 V



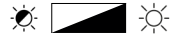
Hinweis: Bitte lesen Sie diese Anweisung aufmerksam vor Installation und Inbetriebnahme durch.

Wenn Sie den Empfänger in einem Set mit einem Sender bezogen haben, ist dieser bereits eingelernt. Nach Montage und Inbetriebnahme können Sie die Funktionen zur Einstellung des angeschlossenen Beleuchtungssystem direkt nutzen.

Bedienung

Rote LED-Anzeige

Dimmen alle Kanäle

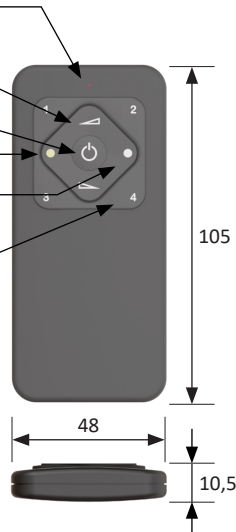


ON - OFF alle Kanäle

● Warmweiß

○ Kaltweiß

1 - 4 Speicherplätze für persönliche Farbeinstellungen einlernen / überschreiben durch längeres Halten (ca. 4s) der Wunschtaste.



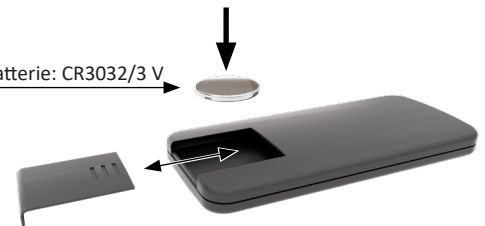
36.257.01 Wandhalterung Smart Basic magnetisch (optional erhältlich)

Kombinierbare Smart Empfänger:

31.118.01 Smartempfänger
MultiWhite² 12 V DC/24 V DC



Batterie: CR3032/3 V



Einlernen/Verbindung

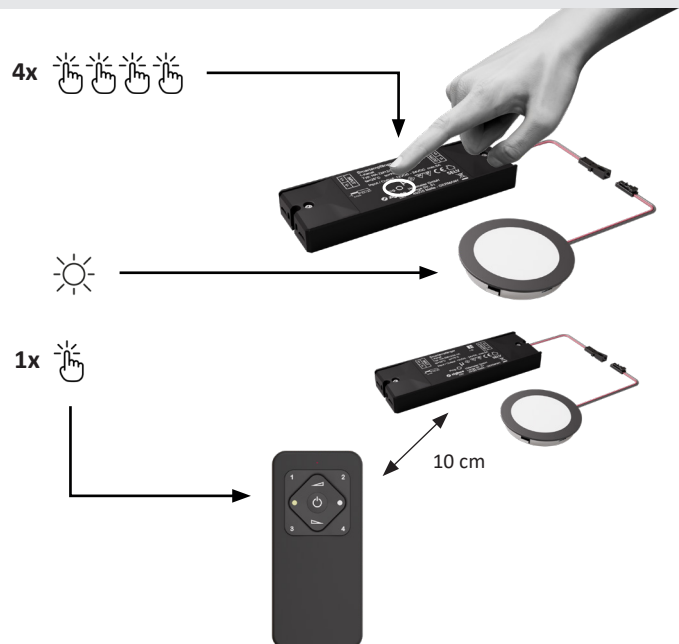
Empfänger in Einlernmodus setzen:

4x kurz die Programm Taste drücken.

Der Lernmodus ist nun für 180 Sekunden aktiv und kann beliebig oft wiederholt werden, ohne dass bestehende Verbindungen gelöscht werden müssen.

Eine angeschlossene Leuchte blinkt mehrfach.

Die Fernbedienung max. 10 cm vom Empfänger entfernt halten. Zum Aktivieren der Fernbedienung aus dem Ruhemodus die Taste 1x kurz drücken.



QR-Code für zusätzliche Anleitungen z.B. zur Einbindung in Ihr SmartHome System (Hue, Echo Plus, usw.)

QR-Code für den Halemeier Youtube Kanal mit Anleitungsvideos, zur Einbindung in Ihr SmartHome System (Hue, Echo Plus, usw.)



S-Mitter Basic MultiWhite²

1-Kanal Sender Zigbee



HALEMEIER

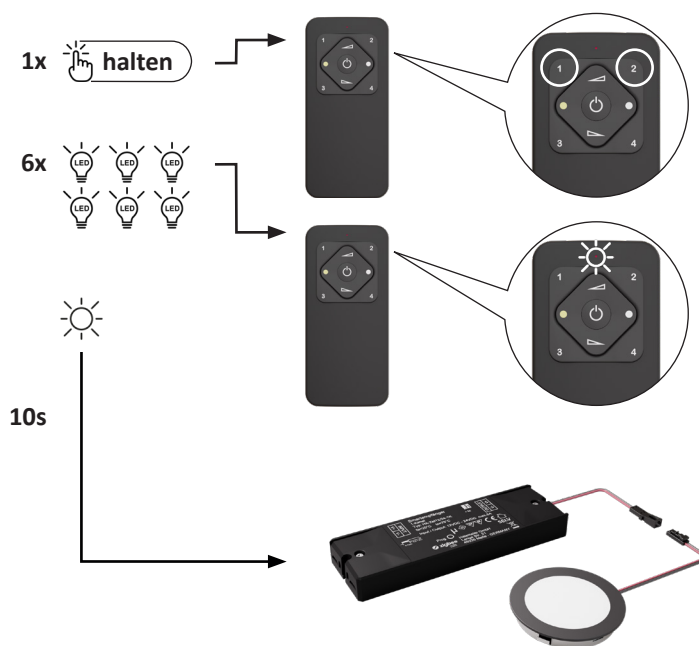
Einlernen der Fernbedienung mit den Empfängern (TouchLink)

Tasten 1 und 2 gleichzeitig drücken und halten. Schnelles flackern der Anzeige LED signalisiert das erfolgreiche einlernen.

Nach ein paar Sekunden blinkt die Anzeige-LED weitere 6x.

Eine an dem Empfänger angeschlossene Leuchte beginnt mehrmals zu blinken.

Wieder loslassen und ca. 10 Sekunden abwarten.
Der Empfänger kann mit der Fernbedienung gesteuert werden.



Zurücksetzen – Löschen Sie alle Verbindungen, um eine neue Konfiguration zu starten

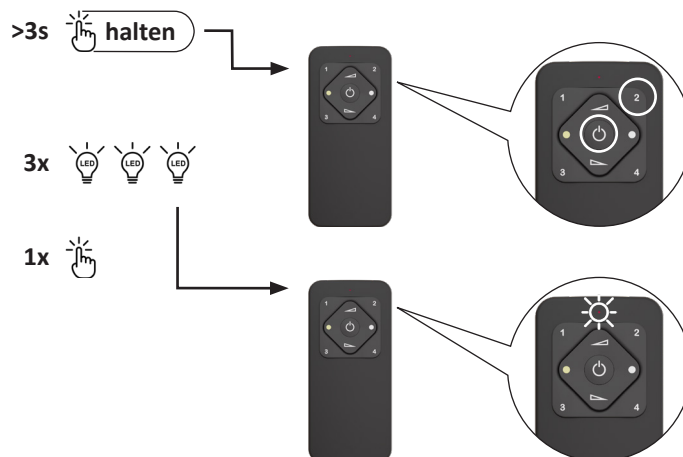
Sollten Probleme beim Verbinden auftreten, empfehlen wir, das Gerät zurückzusetzen. Dabei werden alle Verbindungen zu anderen Geräten sowie zum Netzwerk gelöscht.

Zurücksetzen der Fernbedienung:

Taste An/Aus & Taste 2 länger als 3 Sekunden drücken.

Das erfolgreiche Löschen einer Verbindung wird mit einem 3-fachen Blinken der Anzeige-LED quittiert.

Danach noch einmal eine beliebige Taste drücken.
Die Fernbedienung kann jetzt wieder neu angelernt werden.



S-Mitter Basic MultiWhite²

1-Channel Zigbee Transmitter



HALEMEIER

en Technology in brief

Halemeier Zigbee controller for controlling lights.

Device support:

- Utilises the Zigbee 3.0 protocol
- Supports Zigbee TouchLink
- Compatible with Zigbee gateway universal products

Battery: CR3032/3 V



Information: Please read these instructions carefully before installation and commissioning.

If you have purchased the receiver in a set with a transmitter, it is already programmed. After installation and commissioning, you can use the functions for setting the connected lighting system directly.

Bedienung

Red LED indicator

Dimming all channels

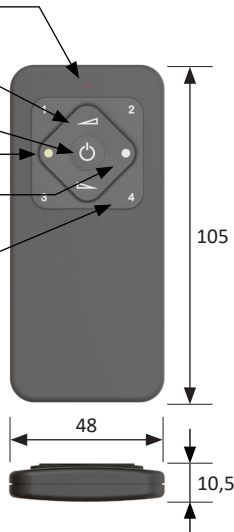


ON - OFF all channels

● warm white

○ cold white

1 - 4 memory locations for personal colour settings can be programmed / overwritten by holding down the desired button for approx. 4 seconds.



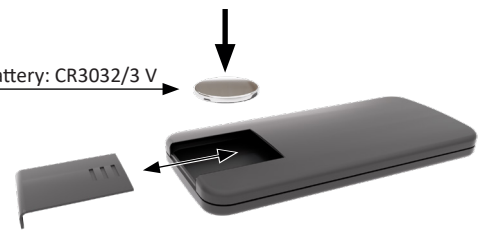
36.257.01 Wall bracket Smart Basic magnetic (optionally available)

Combinable smart receivers:

31.118.01 Smart receiver
MultiWhite² 12 V DC/24 V DC



Battery: CR3032/3 V



Teaching/connection

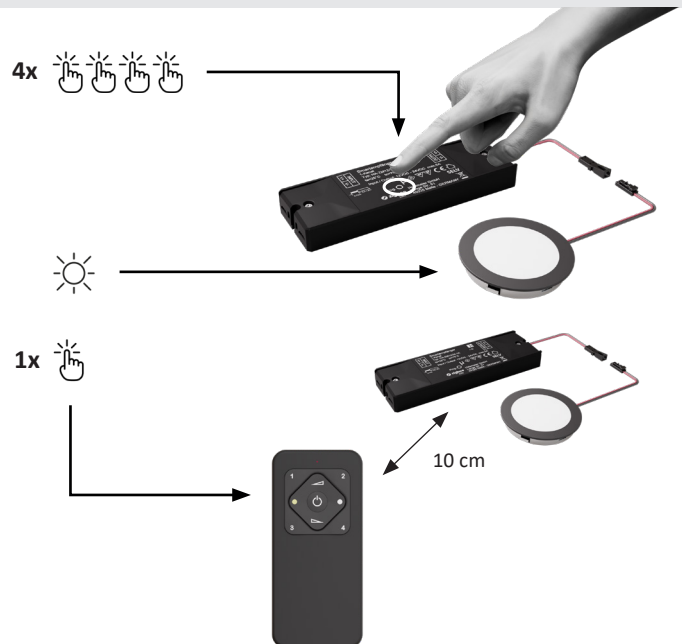
Set receiver to learning mode:

Briefly press the programme button 4 times.

The learning mode is now active for 180 seconds and can be repeated as often as desired without having to delete existing connections.

A connected light flashes several times.

Hold the remote control max. 10 cm away from the receiver. To activate the remote control from sleep mode, briefly press the button once.



QR code for additional instructions, e.g. for integration into your SmartHome system (Hue, Echo Plus, etc.)

QR code for the Halemeier YouTube channel with instruction videos for integration into your SmartHome system (Hue, Echo Plus, etc.)



Smartempfänger MultiWhite

Typ: HA-ZM12/24-mw



HALEMEIER

de Technik in Kürze

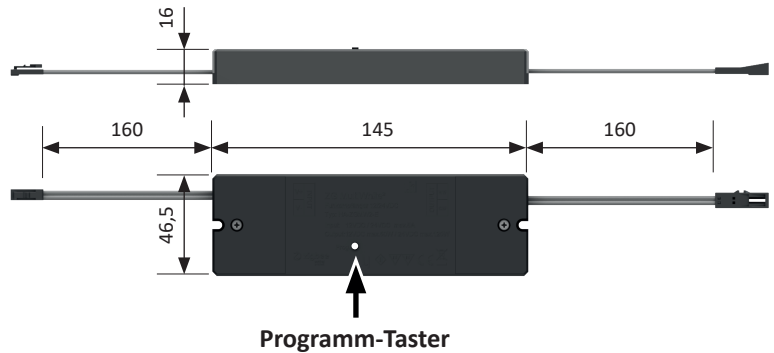
Funk-Empfänger

Eingangsspannung: 12 V DC
Ausgangsspannung: 12 V DC
Ausgangsleistung 12 V: max. 60 W

Die maximale Gesamtleistung des eingesetzten EVG darf nicht überschritten werden.
Halemeier Zigbee Controller zur Steuerung von MultiWhite Leuchten.

Geräteunterstützung

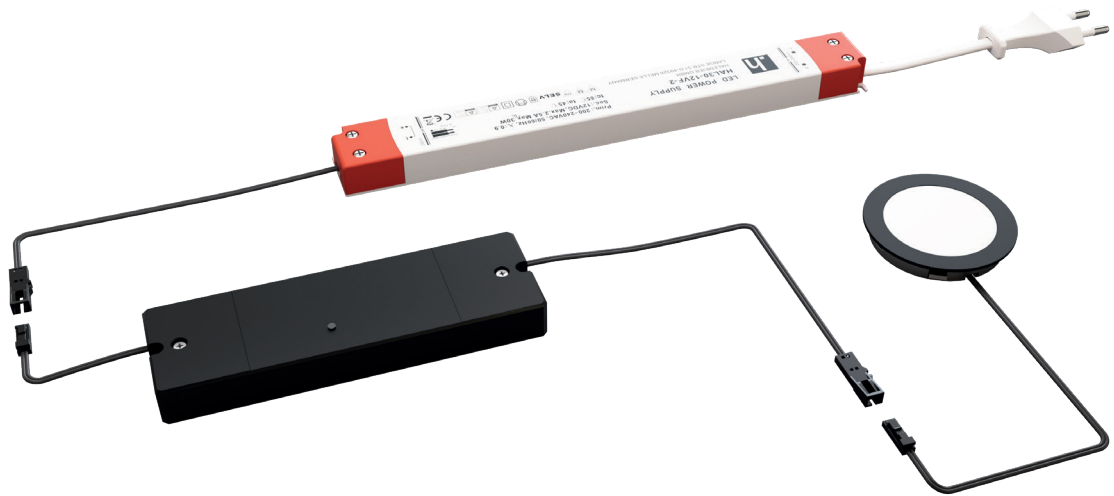
- Nutzt das Protokoll Zigbee 3.0
- Unterstützt Zigbee TouchLink
- Kompatibel mit Zigbee Gateway- Universalprodukten



HINWEIS: Bitte lesen Sie diese Anleitung aufmerksam vor Installation und Inbetriebnahme durch.

Der Smartempfänger oder der Netzstecker müssen für die Konfiguration zugänglich sein.

Der Empfänger muss so platziert sein, dass die Fernbedienung in einen Abstand von <10 cm gebracht / gehalten werden kann.



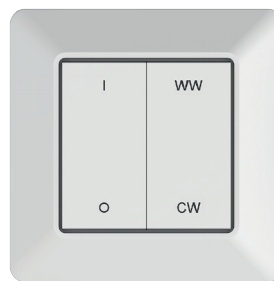
31.122.01

S-Mitter MultiWhite
Smart Fernbedienung



31.125.01

S-Mitter Basic MultiWhite
Fernbedienung



31.163.01

1-Kanal Zigbee Wandsender



31.126.01

1-Kanal Zigbee Wandsender



QR-Code für zusätzliche Anleitungen z.B.
zur Einbindung in Ihr SmartHome
System (Hue, Echo Plus, usw.)

QR-Code für den Halemeier Youtube Kanal
mit Anleitungsvideos, zur Einbindung in Ihr
SmartHome System (Hue, Echo Plus, usw.)



Smartempfänger MultiWhite

Typ: HA-ZM12/24-mw



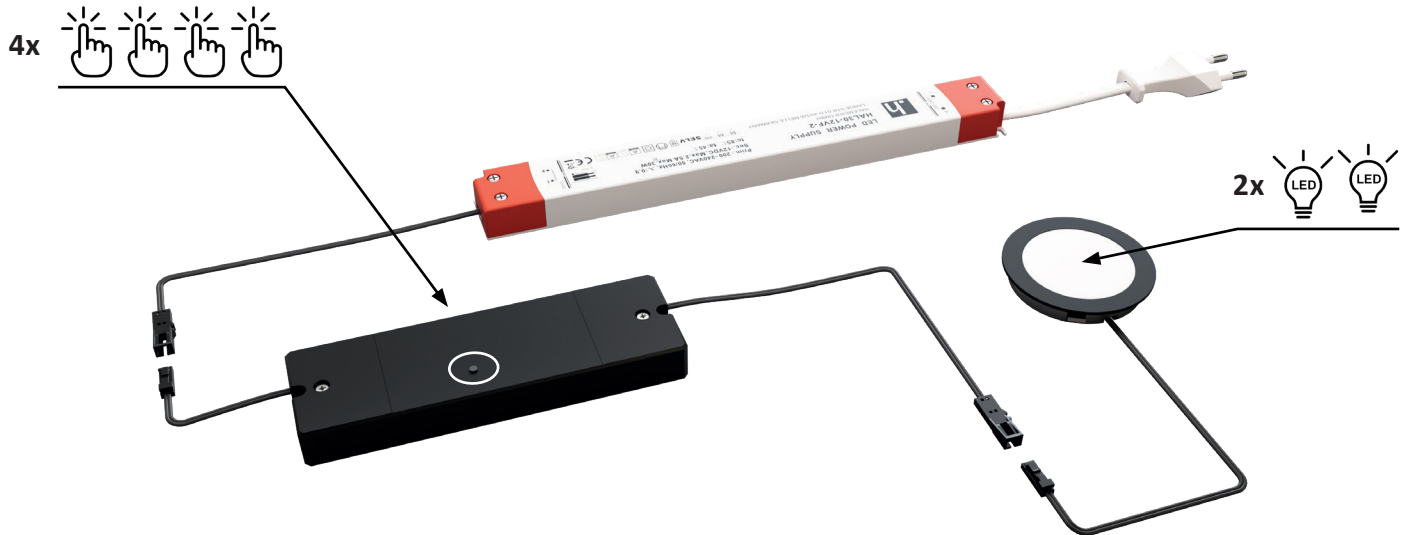
HALEMEIER

Bedienung / Programmierung

Konfiguration: Wenn Sie den Empfänger in einem Set mit einem Sender bezogen haben, ist dieser bereits eingelernt. Nach Montage und Inbetriebnahme können Sie die Funktionen zur Einstellung des angeschlossenen Beleuchtungssystem direkt nutzen. Wenn der Empfänger in ein bestehendes System integriert werden soll, befolgen Sie die Anweisungen in der Anleitung des vorhandenen Senders.

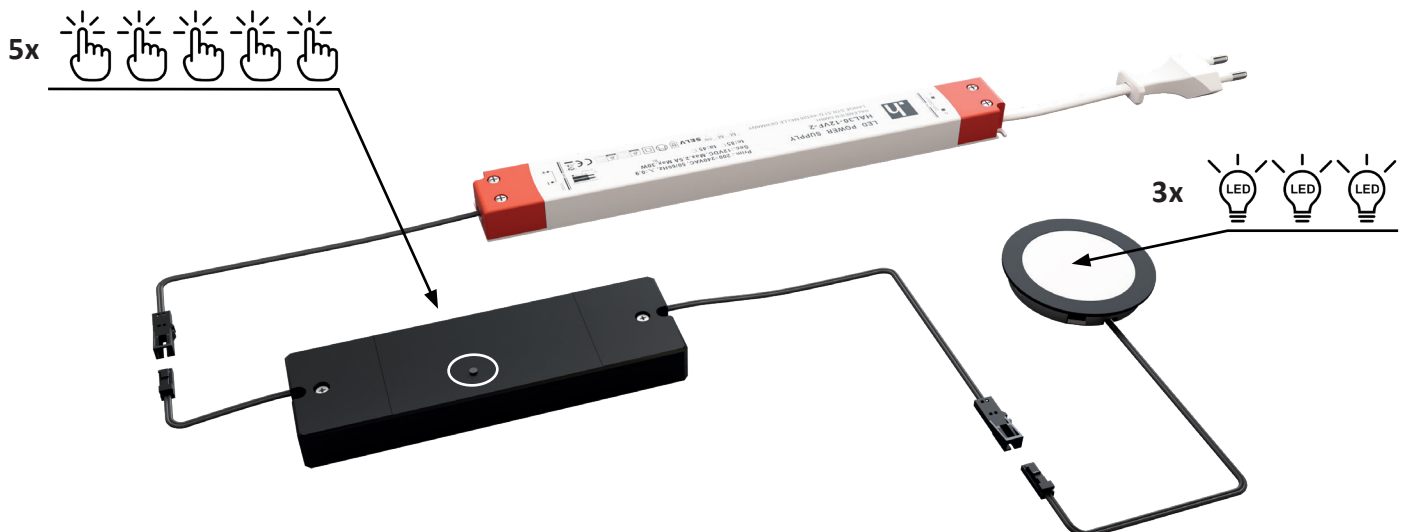
Einlernen – Verbindung über Touchlink zu einem anderen kompatiblen Gerät, wie z.B. Halemeier Zigbee Sender

Durch 4-maliges Drücken der Programmierstaste versetzen Sie den Empfänger für 180s in den Einlern-Modus. Der erfolgreiche Start wird mit 2-fachem Blinken der angeschlossenen Leuchte quittiert.



Factory Reset – Entfernen aller Verbindungen, um eine neue Konfiguration zu starten

Durch 5-maliges Drücken der Programmierstaste setzen Sie das Gerät zurück. Das wird mit einem 3-fachen Blinken der angeschlossenen Leuchte quittiert. **Alle Verbindungen zu Geräten und die Verbindung zum Netzwerk werden gelöscht!**



Falls das Gerät bereits unzugänglich montiert wurde, können durch die gleiche Anzahl an unmittelbar aufeinanderfolgende Netztrennungen (Netzstecker ziehen und stecken) die Funktionen ausgeführt werden.



Wenn Sie das Beleuchtungssystem netzseitig schalten, muss beachtet werden, dass durch 4 oder 5 kurz hintereinander ausgeführte Schaltungen, das Einlernen und der Reset ausgeführt werden.



MultiWhite Smart Receiver

Typ: HA-ZM12/24-mw



HALEMEIER

en Technical details

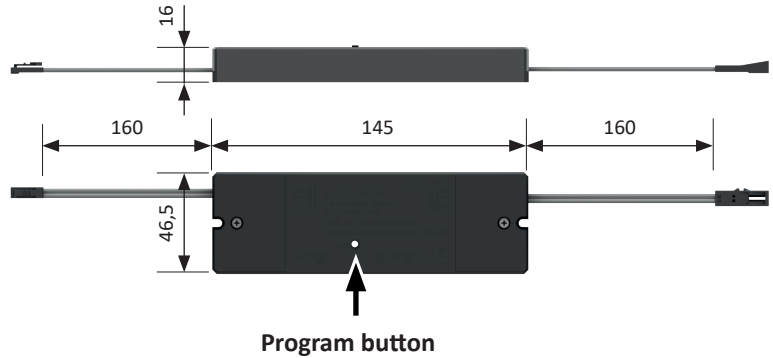
Radio receiver

Input voltage: 12 V DC
 Output voltage: 12 V DC
 Output Power 12 V: max. 60 W

The maximum total output of the electronic ballast must not be exceeded.
 Halemeier Zigbee Controller for controlling MultiWhite lights.

Device support

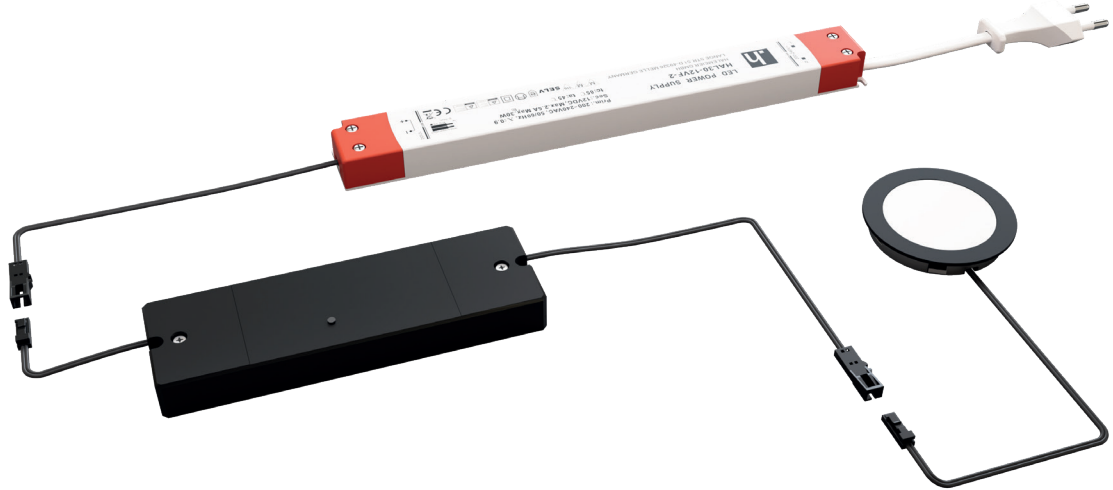
- Uses the Zigbee 3.0 protocol
- Supports Zigbee TouchLink
- Compatible with Zigbee gateway universal products



NOTE: Please read these instructions carefully before installation and commissioning.

The smart receiver or the mains plug must be accessible for configuration.

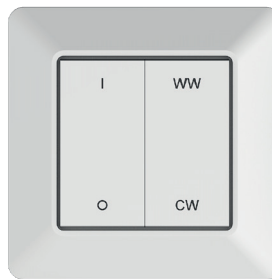
The receiver must be placed in such a way that the remote control can be placed/held at a distance of <10 cm.



31.122.01
S-Mitter
MultiWhite



31.125.01
S-Mitter Basic
MultiWhite



31.163.01
1-Channel Zigbee Wall switch



31.126.01
1-Channel Zigbee Wall switch



QR code for additional instructions, e.g. how to integrate with your smart home system (Hue, Echo Plus, etc.)

QR code for the Halemeier YouTube channel with instructional videos for integration into your smart home device (Hue, Echo Plus, etc.)



MultiWhite Smart Receiver

Typ: HA-ZM12/24-mw



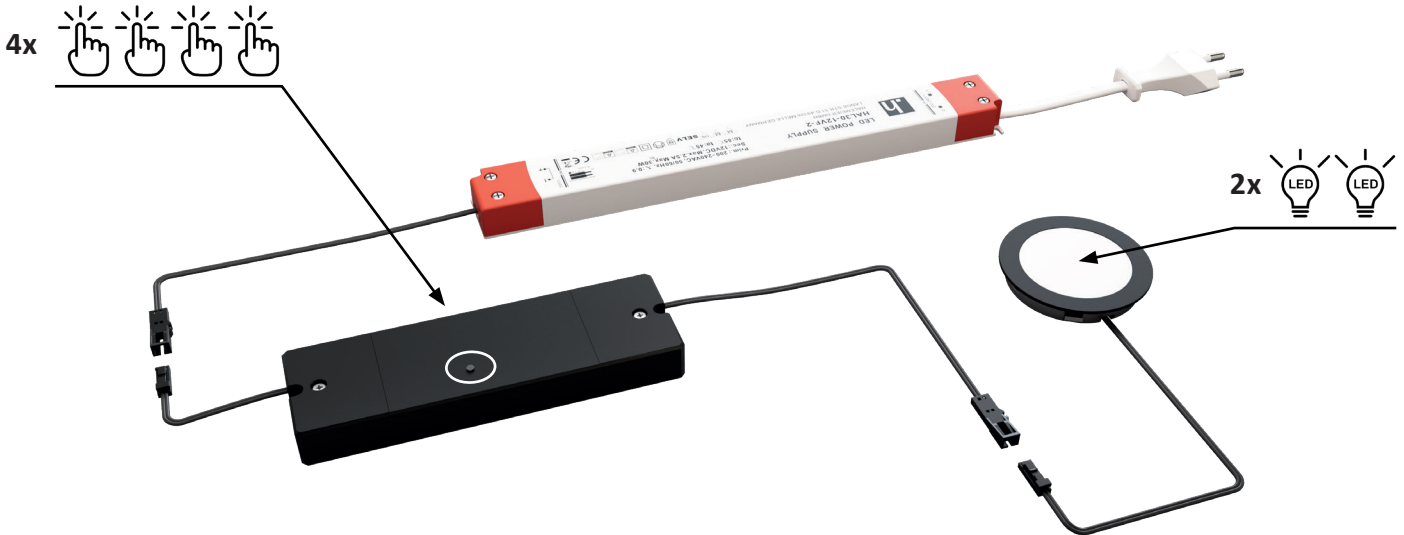
HALEMEIER

Operation / Programming

Configuration: If you purchased the receiver in a set with a transmitter, it has already been taught. After installation and commissioning, you can directly use functions to adjust the connected lighting system. If the receiver is to be integrated into an existing system, follow the instructions in the manual of the existing transmitter.

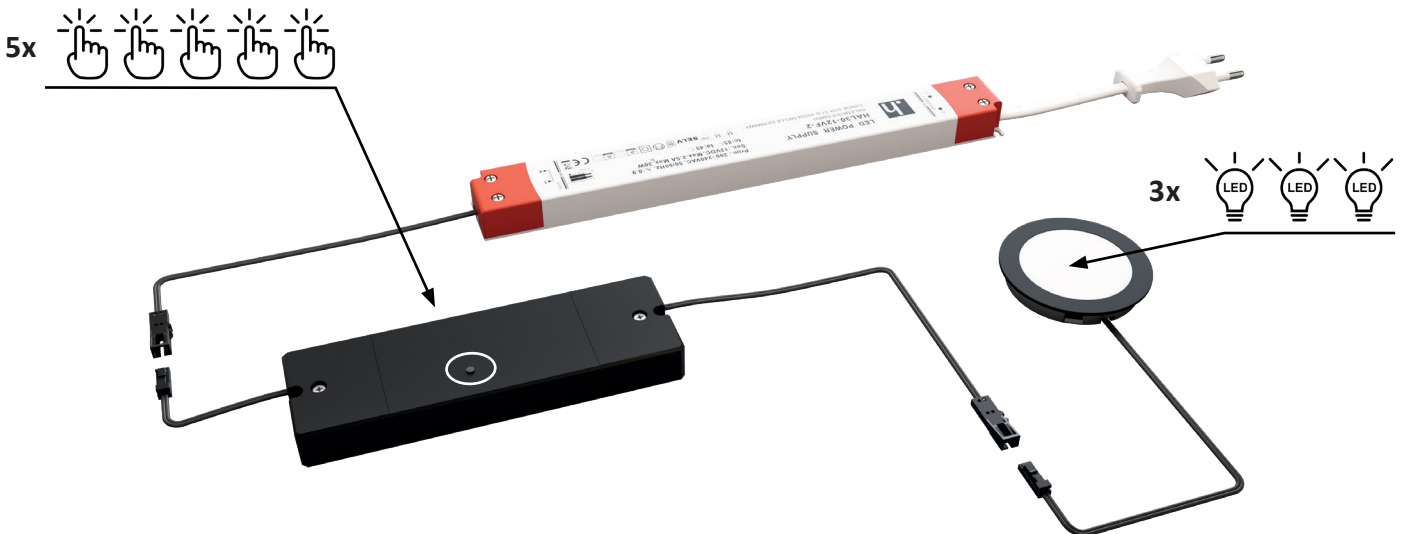
Teach-in – Connection via Touchlink to another compatible device, e.g. Halemeier Zigbee Transmitter

Press the programming button 4 times to put the receiver into teach-in mode for 180 s. The successful start is acknowledged by the connected lamp flashing twice.



Factory reset – Remove all connections to start a new configuration

Press the programming button 5 times to reset the device. This is acknowledged by a 3-fold flashing of the connected lamp. **All connections to devices and the connection to the network will be deleted!**



If the device has already been mounted in an inaccessible location, the functions can be carried out by disconnecting it from the mains (unplug and plug in) the same number of times in immediate succession.



If you switch the lighting system on the mains side, it must be noted that the teach-in and reset are executed by 4 or 5 switches in quick succession.

