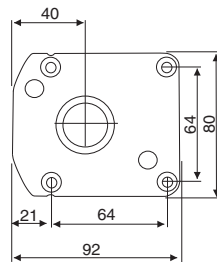





SFS 200

Das Sockelfuß-System, aus hochschlagfestem ABS-Kunststoff, entspricht der DIN der Möbelindustrie. Wegen der hohen Belastbarkeit von 2.000 N/Stück läßt es sich problemlos und flexibel einsetzen. Selbstverständlich sind alle Teile komplett recycelbar. The plinth adjusting system is made of high impact strength ABS plastic and comply with the DIN of the furniture industry. You can use it without problems and very flexible because of the high loading capacity of 2.000 N/piece. Of course all pieces are recyclable.



Gleiter, rechteckig / Glide, rectangular

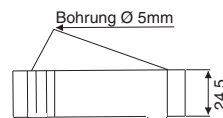
Material: Kunststoff, schwarz
Plastic, black

 **250**

Ausführung / Fixing	Art. No.
Zum Anschrauben To screw-on	403 116065
4 Dübel, Bohrung 10mm 4 dowels, bore hole 10mm	403 116751



Zum Anschrauben / to screw-on



Zum Einpressen / To Press-fit

