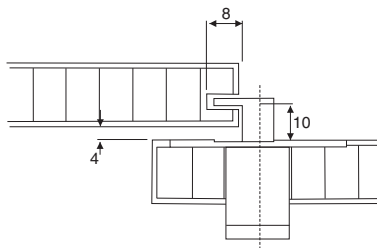




Ø 3,5mm



**Druck- Drehzylinder**  
Push- turn lock

**Material: Zamak vernickelt /**  
Zinc alloy nickel plated

20

**Version / Type**

**Art. No.**

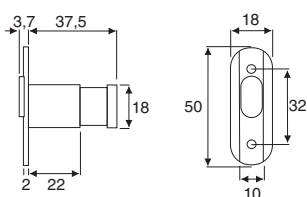
**Rechts / Right**

**104 102170**

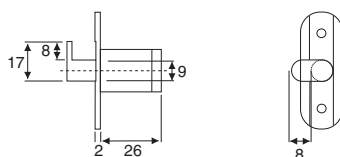
**Zubehör / Accessories:**

**Schließblech 17 (1501.210) siehe Seite 1.30**  
Striking plate 17 (1501.210) on page 1.30

**Geöffnet / unlocked**



**Geschlossen / locked**



**Prinzip Druck- Drehzylinder:**

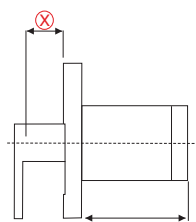
**Der zusätzliche Riegel am Schließstift "fängt" die hintere Schiebetür ein. Dies bietet hohe Sicherheit gegen unberechtigtes Aufschieben, ideal bei höheren Schiebetüren.**

Application Push- turn lock:

The additional lever fixed to the locking pin catches the rear door. This provides additional security especially for higher sliding doors against unauthorised opening.



Ø 3,5mm



**Geöffnet / unlocked 30mm**  
**Geschlossen / locked 26mm**

**Klappenschloss für Distanz 3 und 6.5mm, inkl. Schließblech**

Inlaid flap lock for distance 3 and 6.5mm, incl. striking plate

**Material: Zamak vernickelt /**  
Zinc alloy nickel plated

20

**Art. No.**

3,0mm

**104 102723**

6,5mm

**104 101470**

