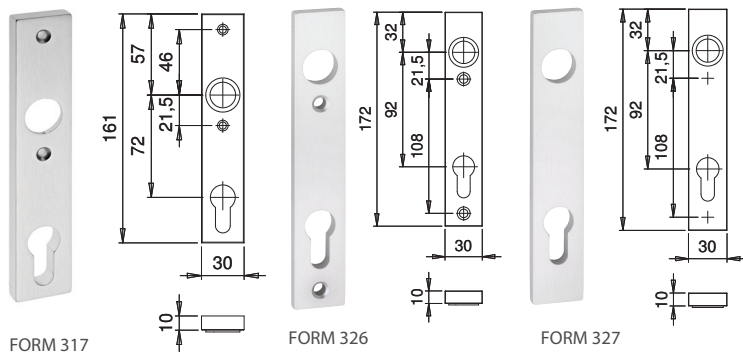


### 3.2 SERIE LUNA KURZSCHILDER/KNOPFKURZSCHILDER FÜR SCHLOSSKÄSTEN, KANTIG



F1	EST*

#### INFOthek

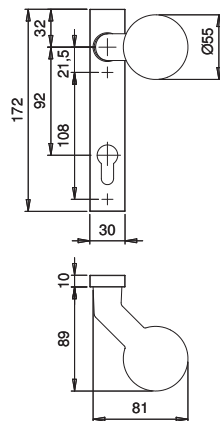


Lieferung incl. Schrauben  
M4x20 mm.

Einzelne Kastenschlossdrücker  
s. Seite 112.

\* keine Schilder 326 + 327.

		ARTIKELBEZEICHNUNG	FORM	ENTF. LOCHUNG	BESTELL-NR.	VE
		Kurzschild, sichtbar verschraubt	317	72 mm PZ	1317/7203	10 St.
		Kurzschild innen, sichtbar verschraubt	326	92 mm PZ	2326/9203	10 St.
		Kurzschild aussen, unsichtbar verschraubt	327	92 mm PZ	2327/9203	10 St.



F1	

#### INFOthek



Lieferung ohne  
Befestigungszubehör.

Knopf rechts/links verwendbar.

Einzelne Kastenschlosslochteile  
s. Seite 112.

		ARTIKELBEZEICHNUNG	KNOPF	FORM	■	ENTF. LOCHUNG	BESTELL-NR.	VE
		Knopfkurzschild fest, unsichtbar verschraubt Knopfkurzschild fest-drehbar, unsichtbar verschraubt	K4 gekröpft K4 gekröpft	327 327	M 12 8 mm	92 mm PZ 92 mm PZ	2327/4020 2327/4010	2 St. 2 St.