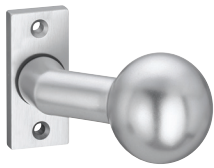


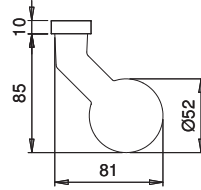
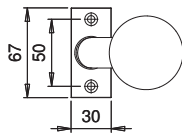
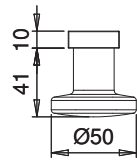
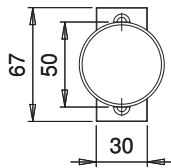
3.1 SERIE VESTA KNÖPFE AUF MASSIV-ROSETTE, KANTIG



KNOPF K4



KNOPF K7



F1	

INFOthek



Lieferung ohne Befestigungszubehör.

Knopf K4 rechts/links verwendbar.

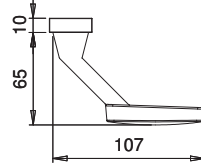
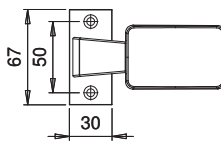
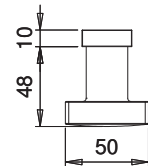
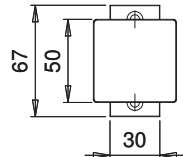
	ARTIKELBEZEICHNUNG	KNOPF	FORM	■		BESTELL-NR.	VE
	Knopf fest auf Massiv-Rosette Knopf fest-drehbar auf Massiv-Rosette	K7 K7	396 396	M12 8 mm		1396/7020 1396/7010	5 St. 5 St.
	Knopf fest auf Massiv-Rosette Knopf fest-drehbar auf Massiv-Rosette	K4 gekröpft K4 gekröpft	339 339	M12 8 mm		1339/4020 1339/4010	3 St. 3 St.



GRIFF K15



GRIFF K10



F1	

INFOthek



Lieferung ohne Befestigungszubehör.

Griff K10 rechts/links verwendbar.

	ARTIKELBEZEICHNUNG	GRIFF	FORM	■		BESTELL-NR.	VE
	Griff fest auf Massiv-Rosette Griff fest-drehbar auf Massiv-Rosette	K15 K15	381 381	M12 8 mm		1381/1520 1381/1510	5 St. 5 St.
	Griff fest auf Massiv-Rosette Griff fest-drehbar auf Massiv-Rosette	K10 K10	315 315	M12 8 mm		1315/1020 1315/1010	5 St. 5 St.