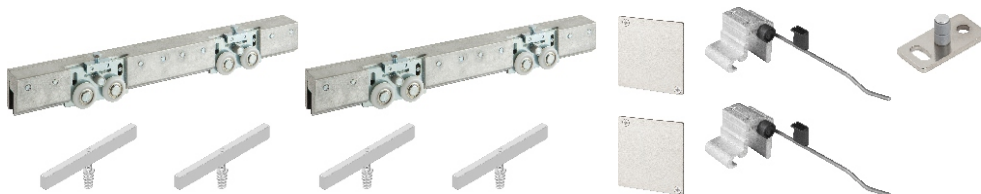


San Remo Grundkarton Holz 2 / 150 kg (ohne Laufschiene)

Tragkraft: 150 kg pro Türe



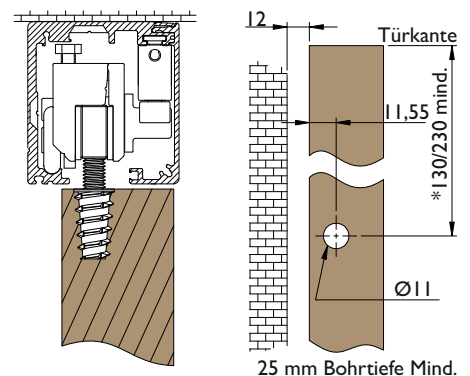
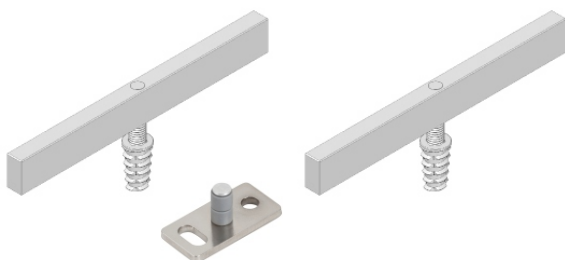
Nummer	Artikelnummer	Oberfläche	ME	o. Mwst	inkl. Mwst
25039	9170.GKT/150/HOLZ.2-F1	F1 silberfarben	Set	420,16 €	500,00 €
25041	9170.GKT/150/HOLZ.2-F9	F9 edelstahlfarben	Set	420,16 €	500,00 €

San Remo Grundkarton bestehend aus:

- 2 Stück Laufwagen 150 kg inkl. Klemmplatte
- 4 Stück Klemmbacken mit Rampa-Muffe
- 1 Paar Endkappen für das Laufprofil inkl. Schrauben
- 1 Paar Enstopper links / rechts
- 1 Stück Bodenführung für Holz

Ergänzungs - Set Holz 2

Zur Aufrüstung eines kompletten Beschlag - Set „Glas“ zur Verwendung mit einer Holztüre



Nummer	Artikelnummer	Tragkraft	ME	o. Mwst	inkl. Mwst
24424	9170/HOLZ.2/SET	80 kg pro Türe	Set	52,01 €	61,90 €

Technische Details:

Mit diesem Set, kann ein Standard San Remo Schiebetürbeschlag Glas auch bei Einsatz einer Holztüre verwendet werden.

Das Set besteht aus 2 Klemmprofilen für Holz und einer Holztür Bodenführung für Nut 8 mm.

Der Klemmbacken kann in den Standard - Laufwagen geklemmt werden

Die Entfernung der Fräsung zur Türkante ist je nach Ausführung verschieden:

*130 mm beim Einsatz ohne Safe Close Selbsteinzug

*230 mm beim Einsatz eines Safe Close Selbsteinzug

Die Entfernung zur Türkante kann jedoch auch, bauseitig bedingt, anders gewählt werden

Die Rampa Muffe (11020) muss separat bestellt werden.