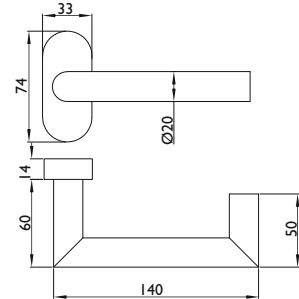


ROHRRAHMENBESCHLÄGE

2085 - Klasse 4, Feuerschutz + AP

Drückergarnitur 1808/2085 EN 1906 Klasse 4 Edelstahl matt



Technische Details:

Ohne Befestigungsmaterial, Nocken 10 mm Ø, Schraublochung 6 mm
Stift PZ = 8 x 140 mm, Tst. 40 - 90 mm
Stift PZW = 8 x 110 mm, Tst. 65 - 88 mm

Nummer	Artikelnummer	Ausführung	ME	o. MwSt.	inkl. MwSt.
22418	1808/2085.LT-60	Lochteil auf Rosette	Stck.	32,26 €	38,40 €
24249	1808/2085-60	Drückerpaar	Paar	70,58 €	84,00 €
24250	1808/2085.KL4.PZ-60	Drückergarnitur PZ	Gr.	99,15 €	118,00 €
24251	1808/2085.KL4/3126.PZW-60	Wechselgarnitur PZW	Gr.	98,31 €	117,00 €
24252	1808/2085.KL4/3126/GK.PZW-60	Wechselgarnitur PZW	Gr.	98,31 €	117,00 €
24253	1808/2085.KL4/3129/GK.PZW-60	Wechselgarnitur PZW	Gr.	98,31 €	117,00 €

Drückergarnitur 1808/2085.FS Edelstahl matt



Technische Details:

Ohne Befestigungsmaterial, Nocken 10 mm Ø, Schraublochung 6 mm
Stift PZ = 9 x 140 mm, Tst. 40 - 90 mm
Stift PZW = 9 x 110 mm, Tst. 65 - 88 mm

Nummer	Artikelnummer	Ausführung	ME	o. MwSt.	inkl. MwSt.
33698	1808/2085.FS/RHF.LT-60	Lochteil auf Rosette	Stck.	37,64 €	44,80 €
24259	1808/2085.FS-60	Drückerpaar	Paar	79,15 €	94,20 €
24260	1808/2085.FS.PZ-60	Drückergarnitur PZ	Gr.	131,09 €	156,00 €
24261	1808/2085.FS/3126.PZW-60	Wechselgarnitur PZW	Gr.	127,73 €	152,00 €
24262	1808/2085.FS/3126/GK.PZW-60	Wechselgarnitur PZW	Gr.	127,73 €	152,00 €
24263	1808/2085.FS/3129/GK.PZW-60	Wechselgarnitur PZW	Gr.	131,93 €	157,00 €

BASIC 08 1808/2085.AP Antipanik Edelstahl matt



Technische Details:

Ohne Befestigungsmaterial, Nocken 10 mm Ø, Schraublochung 6 mm
Stift PZ = 9 x 66/67,5 mm, Tst. 35 - 85 mm

Nummer	Artikelnummer	Ausführung	ME	o. MwSt.	inkl. MwSt.
29861	1808/2085.AP-60	Drückerpaar	Paar	74,84 €	89,05 €
29860	1808/2085.AP.PZ-60	Drückergarnitur PZ	Gr.	89,46 €	106,45 €