

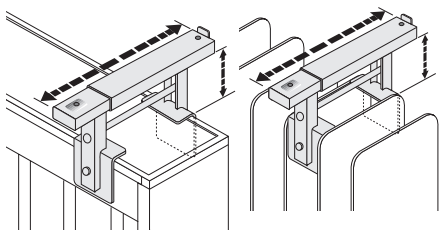
Heizkörperkonsolen

Radiator brackets
Consoles pour radiateurs
Soportes para radiadores

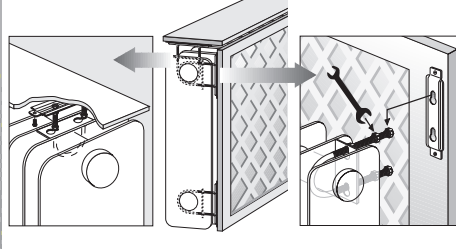
Die große Auswahl an verzinkten und weiß beschichteten Konsolentypen mit teilweise innovativer Technik gestattet die Anbringung von Ablageflächen verschiedenster Werkstoffe an fast allen handelsüblichen Heizkörpern.

Sämtliche Ausführungen sind komplett montiert, mit Anwendungshinweisen versehen sowie passend konzipiert für eine fachhandelsgerechte offene Hakenpräsentation (ohne Skin- und Blisterverpackung).

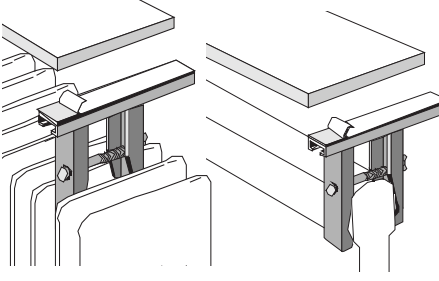
Nr. 005100 ...



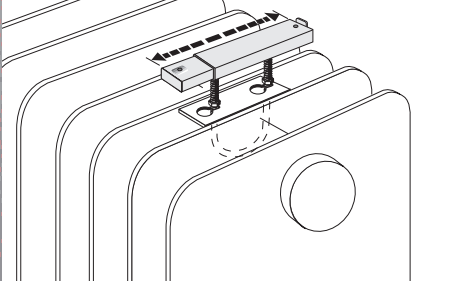
Nr. 005102 ...



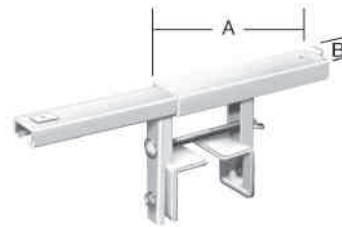
Nr. 005101 ...



Nr. 005104 ...



Artikel-Nr.	GTIN 4003984	Abmessung mm			SB-Karte Ausführung	ca. kg je VE	verp. zu...Stck. SB-Karten à 1 Stück
		A	B	Stärke			
005100190	271592	190	35	1.5	verzinkt	3,31	6
005100190W	271561	190	35	1.5	weiß	1,14	2
005100260	271585	260	35	1.5	verzinkt	3,80	6
005100260W	271578	260	35	1.5	weiß	1,32	2



Universal-Heizkörperkonsolen

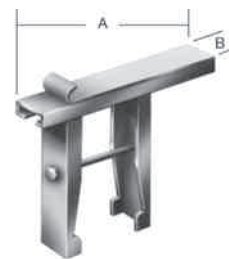
Für Flach- und Rippenheizkörper

komplett montiert

Stck./Karte
1



005101000	270786	150	32	1.25	verzinkt	1,91	6
005101000W	271288	150	32	1.25	weiß	0,75	2



Heizkörper-Konsolen

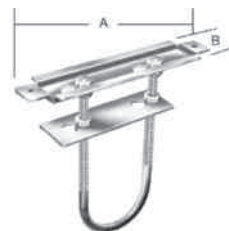
Für Rippen- sowie Einplatten-Flachheizkörper

komplett montiert

Stck./Karte
1



005102000	270793	190	45	1,5	verzinkt	2,45	6
005102000W	271271	190	45	1,5	weiß	0,93	2



Vario-Heizkörper-Konsolen

für Rippenheizkörper

komplett montiert

Stck./Karte
1



005104190W	271547	190	35	1,5	weiß	1,34	2
------------	--------	-----	----	-----	------	------	---



Heizkörper-Konsolen

Für Rippenheizkörper

komplett montiert

Stck./Karte
1

