



**Aero 3D Komplettsset:** Elektrisch verstellbares Gestell in stabiler, flexibler Ausführung für Schreibtische mit gerader, höhenverstellbarer Tischplatte, das für jeden Nutzer die optimale Arbeitsumgebung schafft. Es besitzt einen Kollisionsschutz ISP, (kein Personenschutz).

Programmierung von Container/Regalstop möglich

**Technische Spezifikation:**

Hub: 660 mm  
 Gestellhöhe (min/max): 605 - 1265 mm  
 Geschwindigkeit: ≤ 40 mm/Sekunde  
 Belastung: 100 kg  
 Leistungsaufnahme (Standby): < 0,3 W  
 Gestellbreite (min/max): 1150 - 1740 mm, optional 2150 mm  
 (Mittelteil Traverse Seite 9)  
 Gestelltiefe (min/max): 690 mm

**Dieses Modell ist Bauartgeprüft.**

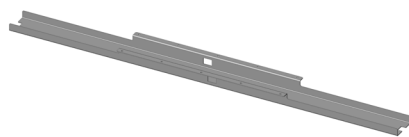
Artikelnummer	Beschreibung	VPE
SW.AE23AA02BA08G	Aero 3D - RAL 9006 weißaluminium	1
SW.AE23AA02BA40G	Aero 3D - RAL 9005 tiefschwarz	1
SW.AE23AA02BA25G	Aero 3D - RAL 9016 weiß	1
SW.AE23AA02BA17G	Aero 3D - anthrazit	1



Aero 3D Tischgestell-Set 2-Bein

Komplettset bestehend aus:

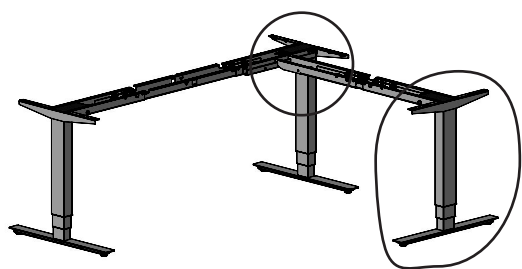
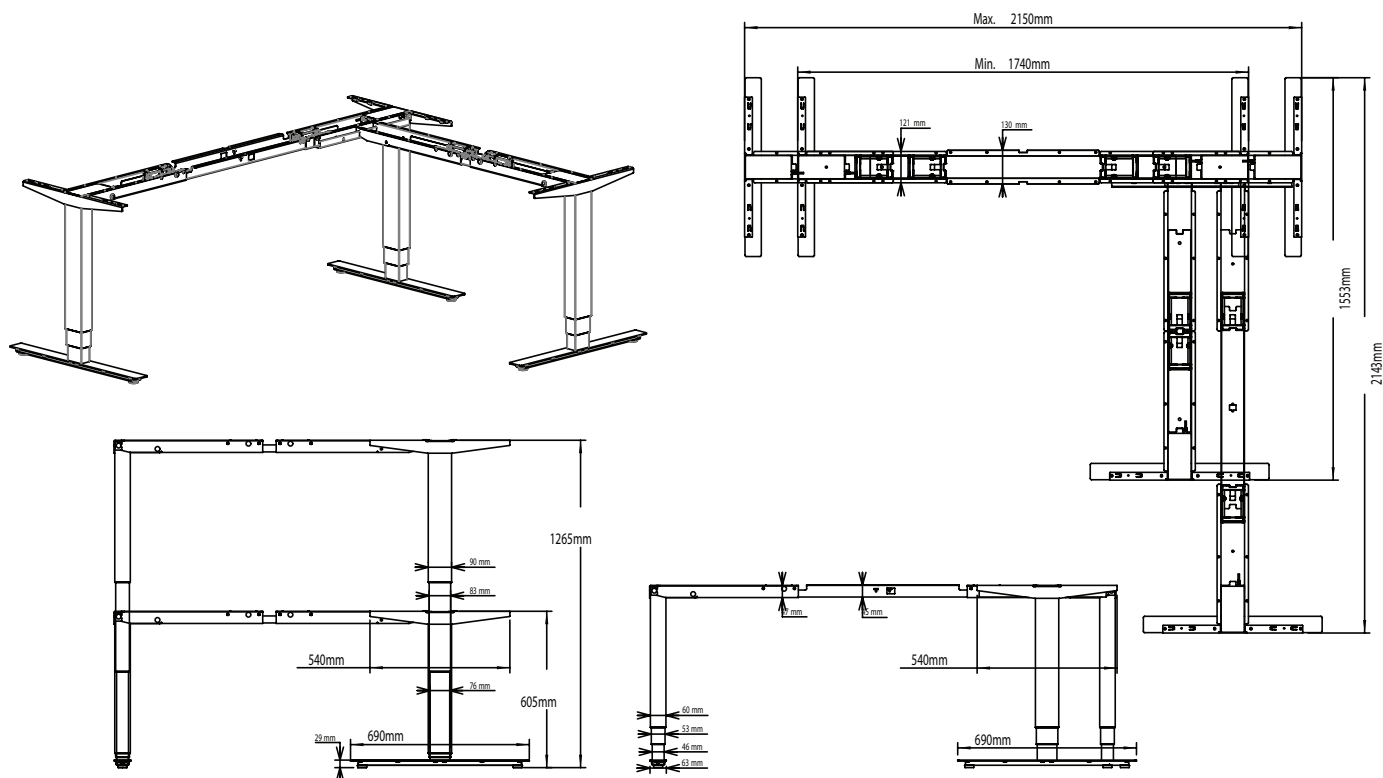
- 2 Teleskop-Beinen mit Motorhaus
- 2 Füßen (Kufen)
- 2 Plattenauflagen
- 1 Steuergerät für den Anschluss von 2 Beinen
- 1 Bedienelement "auf/ab"
- 1 Kastentraverse 1150 - 1740 mm



Artikelnummer	Beschreibung	VPE
Mittelteil der Traverse für Gestellbreiten 1740 - 2150 mm		
SW.RAMLM08B	weißaluminium RAL 9006	1
SW.RAMLM17B	anthrazit	1
SW.RAMLM25B	weiss RAL 9016	1
SW.RAMLM40B	schwarz RAL 9005	1



Artikelnummer	Beschreibung	VPE
SW.RAM208E	Traverse 1150 - 1740 mm, RAL 9006	1
SW.RAM240E	Traverse 1150 - 1740 mm, RAL 9005	1
SW.RAM225E	Traverse 1150 - 1740 mm, RAL 9016	1
SW.RAM217E	Traverse 1150 - 1740 mm, anthrazit	1
SW.RAM2L08E	Traverse 1740 - 2150 mm, RAL 9006	1
SW.RAM2L40E	Traverse 1740 - 2150 mm, RAL 9005	1
SW.RAM2L25E	Traverse 1740 - 2150 mm, RAL 9016	1
SW.RAM2L17E	Traverse 1740 - 2150 mm, anthrazit	1



### Aero 3D Erweiterung

bestehend aus:

- 1 Teleskop-Bein mit Motorhaus
- 1 Fuß (Kufe)
- 1 Plattenauflage (re/li verwendbar)
- Verbindungselement für 90° Winkeltische
- Steuergerät für den Anschluss von 3 Beinen
- Passende Traverse mitbestellen (siehe Seite 9)

Artikelnummer	Beschreibung	VPE
SW.AE13AN02PB08G	Erweiterung - RAL 9006 weißaluminium	1
SW.AE13AN02PB40G	Erweiterung - RAL 9005 tiefschwarz	1
SW.AE13AN02PB25G	Erweiterung - RAL 9016 weiß	1
SW.AE13AN02PB17G	Erweiterung - anthrazit	1