

# PU-Schäume

## Brunnenschaum

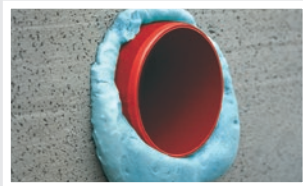
### 1-Komponenten-Polyurethanschaum

**Wasserdicht bis 0,8 bar = 8 m Wassersäule, Prüfbericht liegt vor**, beständig gegen kommunale Abwässer, ungiftig im ausgehärteten Zustand, alterungsbeständig, frostbeständig, Schaumausbeute ca. 42 Liter

**Verarbeitungsvorteile:** ersetzt das Aufmörteln, Zeitersparnis durch einfache Anwendung, schnell härtend, hohe Ausbeute, füllt Hohlräume aus, einfache und saubere Handhabung, universell und sicher einsetzbar, überputz- und überstreichbar

**Anwendungsbereiche:** Abdichten von Falz-Schachtringen, Zisternen, Hauskläranlagen, Füllen und Dichten von Mauerdurchbrüchen, Abdichten von Mauerstärken und Hausanschlüssen, universell einsetzbar – zum Abdichten gegen Feuchtigkeit

Inhalt	Art.-Nr.	VE
750 ml Röhrchen	280 750	12
750 ml NBS	280 750P	12



## B1-Montageschaum

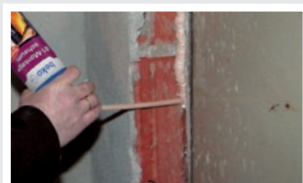
### Schwer entflammbar

Allgemeines bauaufsichtliches Prüfzeugnis liegt vor, DIN 4102 B1-Qualität, nur schwer entflammbar (DIN 4102-B1) zwischen massiven, mineralischen oder metallischen Baustoffen, einkomponentig, Ausbeute ca. 48 Liter (NBS), ca. 42 Liter (Röhrchen), alterungsbeständig, feuchtigkeitshärtend, feinporige Zellstruktur, strukturfest, formstabil, Farbe rosa, Wärmeleitfähigkeit DIN 52612, Adapterschaum 0,034 W/mK, NBS-Pistole 0,036 W/mK, GEV-EMICODE® EC 1<sup>Plus</sup> – sehr emissionsarm

**Verarbeitungsvorteile:** schnelle Aushärtung, schneidfähig nach ca. 40 Minuten, überputz- und überstreichbar, alterungs- und pilzbeständig, universell einsetzbar

**Anwendungsbereiche:** Montieren und Kleben, Abdichten im Dach- und Wandbereich, Dämmen und Isolieren, Füllen von Bauteilen und Hohlräumen mit brandbeständiger Anforderung

Inhalt	Art.-Nr.	VE
750 ml Röhrchen	280 753	12
750 ml NBS	280 753P	12



### Zubehör

Universal-Reiniger, Art.-Nr.: 280 502, **Seite 77**

NBS-Pistole SilverStar, Art.-Nr.: 907 751 3, **Seite 133**

Mehr Infos:



### Zubehör

Universal-Reiniger, Art.-Nr.: 280 502, **Seite 77**

NBS-Pistole RockStar, Art.-Nr.: 907 751 5, **Seite 133**

Mehr Infos:

